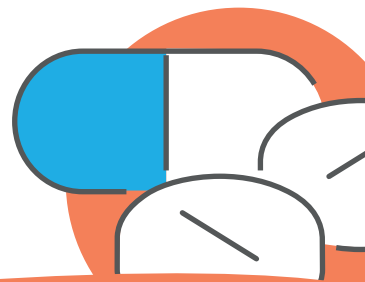


**Corticoïdes oraux :  
et si vous faisiez  
le point ?**



sanofi

## Polypose nasale : quelle stratégie de prise en charge ? <sup>(1)</sup>

<p>TRAITEMENT À POURSUIVRE TOUT AU LONG DE LA PRISE EN CHARGE QUELLE QUE SOIT LA SÉVÉRITÉ DES SYMPTÔMES</p>	<p>Corticoïdes par voie nasale + Lavage par solution saline à grand volume</p>
<p>SYMPTÔMES SÉVÈRES OU ÉCHEC DES CORTICOÏDES LOCAUX</p>	<p>Corticoïdes systémiques en cure courte ( &lt; 10 jours ) au maximum 1 à 2 fois par an</p>
<p>POLYPOSE NASALE SÉVÈRE ET RÉSISTANTE À UN TRAITEMENT MÉDICAL BIEN CONDUIT, BIEN OBSERVÉ ET SUFFISAMMENT PROLONGÉ</p>	<p>Chirurgie fonctionnelle endoscopique des sinus</p>
<p>RÉCIDIVE APRÈS CHIRURGIE</p>	<p>Thérapie additionnelle à envisager : • traitements biologiques • chirurgie de révision</p>

# Évaluer la dose cumulée annuelle de corticoïdes oraux pour prendre en compte le risque d'effets indésirables à long terme <sup>(2)</sup>

**Votre patient présente un ou plusieurs facteurs de risque :**

*[obésité, diabète, ostéoporose, population pédiatrique par exemple]*



Dose cumulée annuelle

**$\geq 500$  mg/an**



**Votre patient ne présente pas de facteur de risque :**



Dose cumulée annuelle

**$\geq 1$  g/an**



## Au-delà de 500 mg à 1 g/an, le recours aux corticoïdes oraux au long cours expose de façon majeure à des complications <sup>[3-5]</sup>



Ostéoporose



Hypertension



Diabète



Fracture



Obésité



Troubles  
gastro-  
intestinaux



Cataracte

**Plus la dose cumulée de corticoïdes systémiques est élevée, plus le risque de présenter certains effets indésirables augmente <sup>[6]</sup>.**

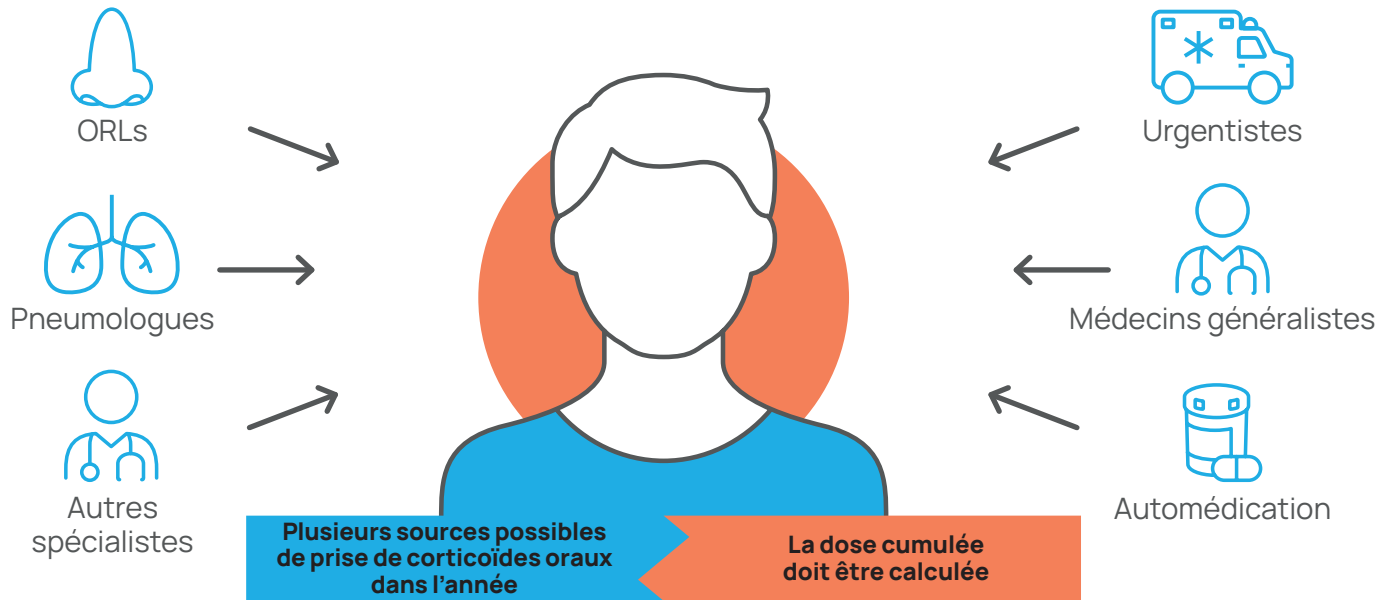
	Dose cumulée annuelle 500 mg à 1 g/an	Dose cumulée annuelle 1 g à 2,5 g/an
Risque de DT2	+ 16 %*	+ 37 %*
Risque d'ostéoporose	+ 20 %*	+ 87 %*

*Étude réalisée sur des données anonymisées de dossiers médicaux [1984-2017] de patients de plus de 18 ans souffrant d'asthme.*

\* vs référence, dose cumulée annuelle de 0 à 500 mg/an.

DT2 : diabète de type 2.

## Plusieurs professionnels de santé peuvent prescrire des **corticoïdes oraux** <sup>[2]</sup>



ORL : oto-rhino-laryngologiste.

# Renseigner toutes les doses de corticoïdes oraux qui vous ont été prescrites afin d'en discuter avec votre médecin référent

Date	Nom du traitement	Posologies	Motifs (polypose, asthme, autres,...)
Exemple : 04/05/22		60 mg/jour pendant 5 jours = 300 mg	Polypose nasale
/ /		mg/jour pendant jours = mg	
/ /		mg/jour pendant jours = mg	
/ /		mg/jour pendant jours = mg	
/ /		mg/jour pendant jours = mg	
<b>Total</b>			

Date	Nom du traitement	Posologies	Motifs (polypose, asthme, autres,...)
/ /		mg/jour pendant jours = mg	
/ /		mg/jour pendant jours = mg	
/ /		mg/jour pendant jours = mg	
/ /		mg/jour pendant jours = mg	
/ /		mg/jour pendant jours = mg	
<b>Total</b>			

Avez-vous reçu des corticoïdes par voie injectable (intraveineuse) dans le cadre d'une hospitalisation ?  Oui  Non

Faites le point avec le médecin qui vous a remis ce feuillet lors de votre prochaine visite

## Sources :

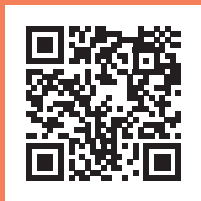
1. Fokkens WJ, *et al.* European position paper on rhinosinusitis and nasal polyps. *Rhinology*. 2020;S29:1-464.
2. Bourdin A, *et al.* How can we minimise the use of regular oral corticosteroids in asthma? *Eur Respir J*. 2020;29:190085.
3. Ahmed E, *et al.* Effet de la corticothérapie orale au long cours chez les patients asthmatiques sévères de type T2. *Revue des Maladies Respiratoires Actualités*. 2020;12;2S398-2S408.
4. Suehs CR, *et al.* Expert Consensus on the Tapering of Oral Corticosteroids for The Treatment of Asthma: A Delphi Study. *Am J Respir Crit Care Med*. 2020.
5. GINA. Global strategy for asthma management and prevention. Updated 2021.
6. Price DB, *et al.* Adverse outcomes from initiation of systemic corticosteroids for asthma: long-term observational study. *Journal of Asthma and Allergy*. 2018;11:193-204.

Pour plus d'information, rendez-vous sur le site

**Polypose-nasale.fr**

en flashant ce QR code.

Un site Sanofi



## INFORMATION MÉDICALE ET PHARMACEUTIQUE

Formulaire de contact :

[www.sanofimedicalinformation.com/s/?language=fr](http://www.sanofimedicalinformation.com/s/?language=fr)

Téléphone depuis la Métropole :

**0 800 394 000**

Service & appel  
gratuits

Téléphone depuis les DROM-COM :

**0 800 626 626**

Service & appel  
gratuits

Appels depuis l'étranger : +33 1 57 63 23 23

Sanofi et Regeneron s'engagent à faire avancer la recherche en oto-rhino-laryngologie pour répondre aux besoins non satisfaits des patients souffrant de polypose naso-sinusienne sévère non contrôlée.

**sanofi**