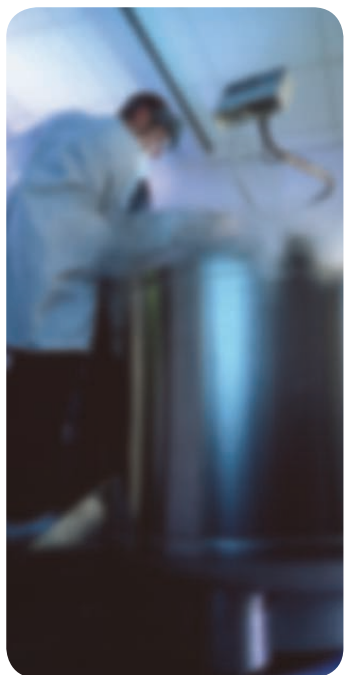


Guide de
Mobilisation
de cellules souches pour mon
Autogreffe

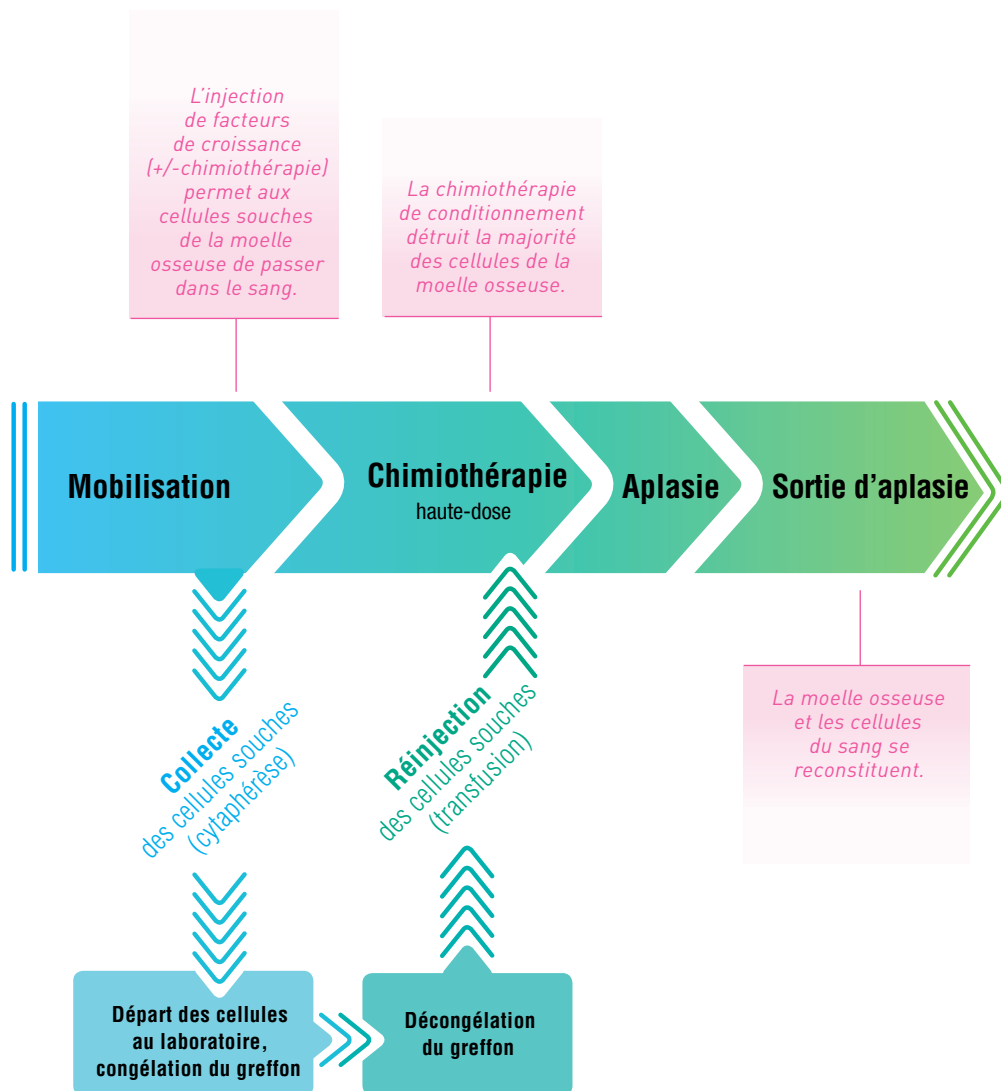


**Carnet d'informations et de suivi
pour le patient et sa famille**

RÉALISÉ EN PARTENARIAT AVEC

sanofi

Mon parcours d'autogreffe



La mobilisation, quel drôle de nom !

- La **mobilisation** est un processus qui permet aux cellules souches du sang (aussi appelées CD34), nichées dans la moelle osseuse, d'être libérées dans la circulation sanguine. Elles pourront ainsi être collectées par une technique de prise de sang particulière appelée cytophérèse. Cette technique courante est par exemple utilisée pour le don de plaquettes.



Dois-je être hospitalisé(e) pour la mobilisation des cellules souches ?

Le plus souvent, l'administration des facteurs de croissance est réalisée à domicile.

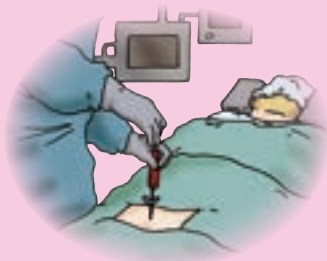
AUTREFOIS

Autrefois, on ponctionnait directement la moelle osseuse dans l'os du bassin. Cette intervention nécessitait une anesthésie générale. Aujourd'hui, la cytophérèse permet de récupérer les cellules souches de la moelle plus simplement, sans recours à l'anesthésie ni à la chirurgie.

L'évolution des techniques de prélèvement des cellules souches de la moelle osseuse.

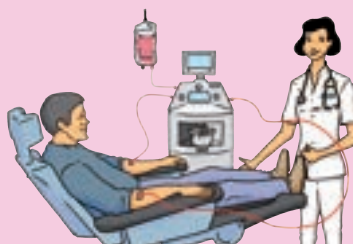
AVANT

Ponction directe dans l'os



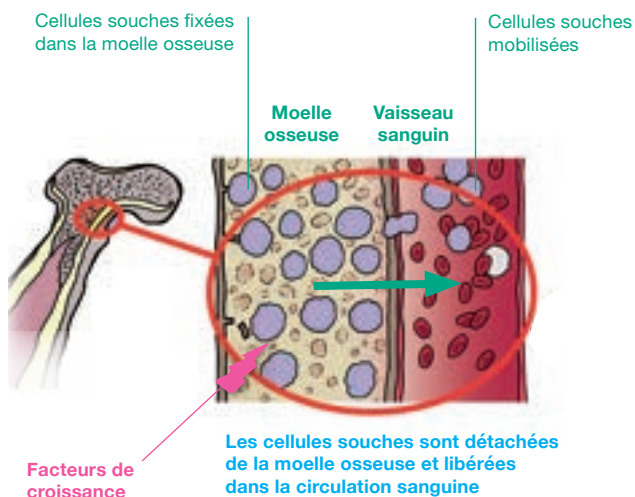
MAINTENANT

Prélèvement par cytophérèse



- **Comment ?** En général, ce sont des molécules nommées « facteurs de croissance des cellules souches hématopoïétiques » qui favorisent la libération des cellules souches de la moelle osseuse. Délignées de leur « niche », les cellules souches rejoignent la circulation sanguine où il est possible de les collecter.

Mobilisation des cellules souches de la moelle osseuse vers le sang.



La mobilisation est-elle douloureuse ?

Les facteurs de croissance agissent au niveau de la moelle osseuse. Certains patients ressentent parfois des douleurs au niveau des os plats, des maux de tête, des réveils la nuit. Votre médecin peut vous prescrire un traitement anti-douleur pour atténuer ces symptômes.