

TROUBLES VISUELS et SEP

UN TROUBLE MAJEUR = LA NÉVRITE OPTIQUE RÉTROBULBAIRE (NORB)

- ↳ Un des symptômes les plus fréquents de la SEP.
- ↳ Révélatrice de la SEP dans 20 à 30% des cas.

→ CAUSE

- ↳ Atteinte inflammatoire du nerf optique.

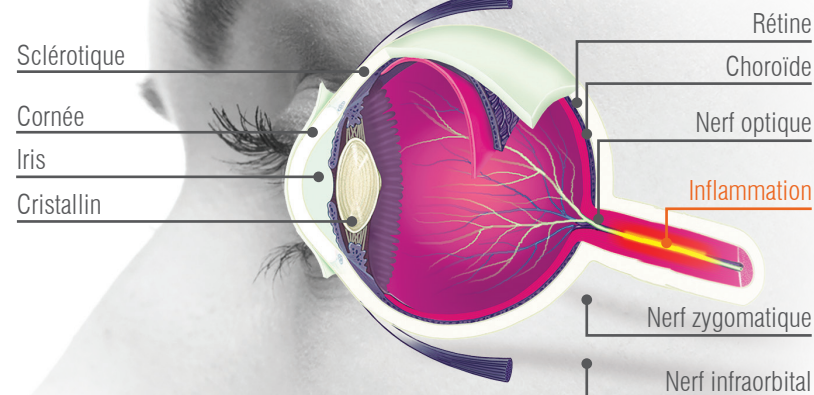
→ SIGNES DE CETTE NEUROPATHIE OPTIQUE

- ↳ Baisse importante et brutale de l'acuité visuelle, le plus souvent unilatérale.
- ↳ Souvent associée à des douleurs à l'arrière de l'œil, augmentées lors des mouvements oculaires, et à une altération de la vision des couleurs et de la sensibilité au contraste.

→ ÉVOLUTION

- ↳ Régression complète ou partielle en quelques mois (environ 3 mois).
- ↳ Parfois, persistance d'une baisse de l'acuité visuelle ou de troubles visuels (scotomes, problème de distinction des couleurs ou des contrastes...).

**TROUBLES DE LA VISION
LES PLUS FRÉQUENTS
AU COURS DE LA SCLÉROSE
EN PLAQUES (SEP)**



SeP

TROUBLES OCULOMOTEURS

LA DIPLOPIE / Très fréquente au cours d'une SEP

→ CAUSE

Atteinte des nerfs des muscles de l'œil.

→ SIGNE

Apparition d'une vue double.

→ ÉVOLUTION

Régression en quelques jours à quelques mois.

L'OSCILLOPSIE

→ CAUSE

Atteinte de la musculature de l'œil avec apparition de mouvements oculaires anormaux.

→ SIGNE

Secousses des yeux pouvant entraîner une vue instable et trouble, parfois associée à des vertiges.

→ ÉVOLUTION

Régression totale ou partielle.

LA BASSE VISION



LA BASSE VISION EST UNE RÉDUCTION DU CHAMP VISUEL DE PLUS DE 30% OU UNE ACUITÉ VISUELLE INFÉRIEURE À 4/10^{ÈME}, LIMITANT LES ACTIVITÉS DE LA VIE QUOTIDIENNE ET EST PARFOIS ACCOMPAGNÉE D'UNE BAISSSE DE L'ATTENTION VISUELLE.

COMMENT OPTIMISER LES CAPACITÉS VISUELLES EXISTANTES ?

Mettre en place un protocole de rééducation pluridisciplinaire orthoptique « basse vision » (annuaire ARIBa « Association francophone des professionnels de basse vision »)*

Ophthalmologues, opticiens, ergothérapeutes, psychologues...

→ PROPOSER DES AIDES TECHNIQUES



↳ OUTILS OPTIQUES POUR AGRANDIR LES OBJETS

Loupes, télescopes à mains, miroirs grossissants...

↳ PENSER À L'AGRANDISSEMENT ÉLECTRONIQUE

Grossir la police d'ordinateur ou de téléphone par exemple



↳ OBJETS POUR LE QUOTIDIEN

Éclairages adaptés, téléphones à grandes touches, filtres (colorés) sur lunettes ou écrans...

→ TROUVER AVEC LE PATIENT DES ATTITUDES DE CONFORT VISUEL

Par exemple en cas d'**oscillopsie** (mouvement d'oscillation involontaire et saccadé du globe oculaire causé par une perturbation de la coordination des muscles de l'œil)



↳ FAIRE LES EXERCICES ADAPTÉS

 proposés par l'orthoptiste

↳ RÉGLER LA HAUTEUR DES ÉCRANS

 par rapport à la position du regard...

OBJECTIF



Aider le patient à prendre conscience des potentialités visuelles encore disponibles et les exploiter de façon optimale.



LA MISE EN PLACE DE TOUS CES ÉLÉMENTS PEUT APPORTER UN NET GAIN DE CONFORT ET D'AMÉLIORATION DE LA VISION ET DE L'ATTENTION VISUELLE