



Mes premiers  
pas vers

**L'ETP**

Éducation Thérapeutique du Patient

**sanofi**

# Edito



“ Bienvenue dans le monde merveilleux de l'éducation thérapeutique !

Cette pratique mêle médecine, science de l'éducation, pédagogie de la santé, sciences humaines et sociales. Tout un programme ! Pour moi médecin hospitalier depuis 20 ans, l'ETP a totalement changé ma médecine et mes pratiques.

La bonne nouvelle : vous pouvez commencer dès maintenant et décider de mettre des actions éducatives simples dans votre pratique et votre relation de soin.

Vous pouvez ensuite aller plus loin pour vous perfectionner en vous formant et en pratiquant des programmes ETP.

C'est simple ! Il suffit déjà de réfléchir à votre pratique et de voir comment vous placer dans une posture éducative. Puis de savoir qui autour de vous pourra être une ressource (collègue, cadre, médecin, patient partenaire, représentant usager, UTEP) pour mettre en place de l'ETP ou vous rapprocher de programmes existants.

La formation de 40h sera obligatoire pour participer à un programme validé par votre ARS.

Et ensuite pratiquez, testez, trompez-vous, collaborez, découvrez les métiers des collègues et le partenariat avec les patients, formez-vous à la vie quotidienne avec la maladie ou savoir expérientiel, apprenez à vous taire et écoutez les patients, vivez des moments forts en émotions et des moments magiques, créez et imaginez des ateliers et des outils....

Voici un petit guide pratique pour intégrer l'ETP à votre vie professionnelle !.

## **Dr Lucie Cabrejo**

*Neurologue, service de Neurologie Hôpital Bichat et  
Responsable médicale de l'UTEP ENVOL*

*(hôpitaux Bichat, Beaujon, Louis Mourier et Bretonneau)*

# Sommaire

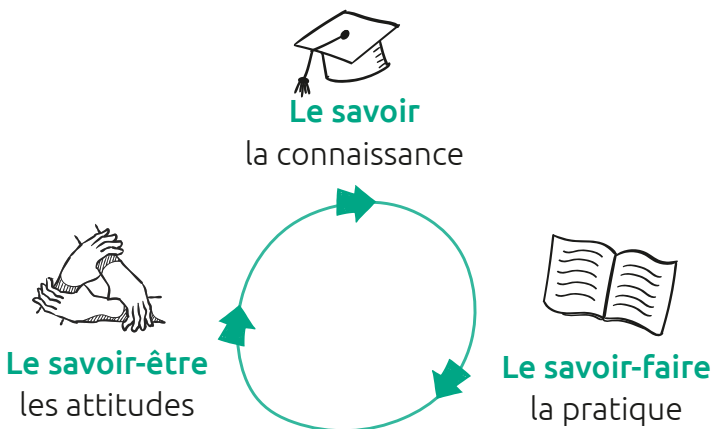
- 1 Généralités
- 2 Cadre réglementaire
- 3 Démarche pour faire de l'ETP
- 4 Réaliser une séance d'ETP
- 5 ETP et SEP

# 1 Généralités



Selon l'OMS<sup>1</sup>, l'Éducation Thérapeutique du Patient (ETP) vise à aider les patients à acquérir ou maintenir les compétences dont ils ont besoin pour gérer au mieux leur vie avec une maladie chronique.

L'ETP regroupe des programmes d'actions éducatives à la santé structurées proposés par des soignants **pluriprofessionnel** et des **patients partenaires**. Elle s'appuie sur le vécu du patient et son savoir expérientiel.



## Pourquoi se lancer dans l'ETP<sup>1</sup> ?

- 1 Elle est **complémentaire** et indissociable des traitements et des soins, du soulagement des symptômes et de la prévention des complications.
- 2 Elle participe à l'**amélioration de la santé du patient** (biologique, clinique) et à l'amélioration de sa **qualité de vie** et à celle de ses proches.
- 3 Elle permet au patient<sup>1,2</sup> :
  - d'acquérir et de maintenir des **compétences d'autosoins** (soulager les symptômes, prévenir des complications évitables...),
  - d'acquérir et de mobiliser des **compétences d'adaptation** (se connaître soi-même, savoir gérer ses émotions et maîtriser son stress...).

## Ce que cela implique



## 2 Cadre réglementaire

**L'ETP est inscrite dans le code de la santé publique (Art. L. 1161-1 à L. 1161-6) suite à la loi HPST\* du 21 juillet 2009<sup>4</sup> :**

*« L'éducation thérapeutique s'inscrit dans le parcours de soins du patient. Elle a pour objectif de rendre le patient plus autonome en facilitant son adhésion aux traitements prescrits et en améliorant sa qualité de vie. »*

“

### A qui s'adresse l'ETP ?<sup>1</sup> :

- A toute personne ayant une maladie chronique, quel que soit son âge, le type, le stade et l'évolution de sa maladie.
- Aux proches du patient.



### Qui peut initier un programme ?<sup>2</sup> :

- Les sociétés savantes et organisations professionnelles médicales et paramédicales.
- Les groupes de professionnels de santé.
- Les associations de patients.

”

**Les partenariats entre les sociétés savantes et les associations de patients concernées sont encouragés.**

\* Hôpital, patient, santé et territoires

# 3 Démarches pour faire de l'ETP<sup>1</sup>

## Le programme d'ETP

- Doit être conforme à un **cahier des charges** (défini dans l'arrêté du 30 décembre 2020)<sup>3</sup>.
- Doit être scientifiquement fondé et chaque fois que possible, être enrichi par les retours d'expérience des patients et de leurs proches.
- Doit être mis en œuvre par au moins **deux professionnels de santé** de professions différentes.

## Le régime de déclaration<sup>6</sup>

- Depuis le 1er janvier 2021, les programmes d'ETP doivent être **déclarés** auprès des ARS

## La formation de 40 h

- Est **obligatoire** mais le programme peut être commencé avant. Si c'est le cas, la période ou la date de formation à l'ETP doit être notifiée sur le programme et l'attestation devra être envoyée quand la formation sera effectuée.

## Le financement

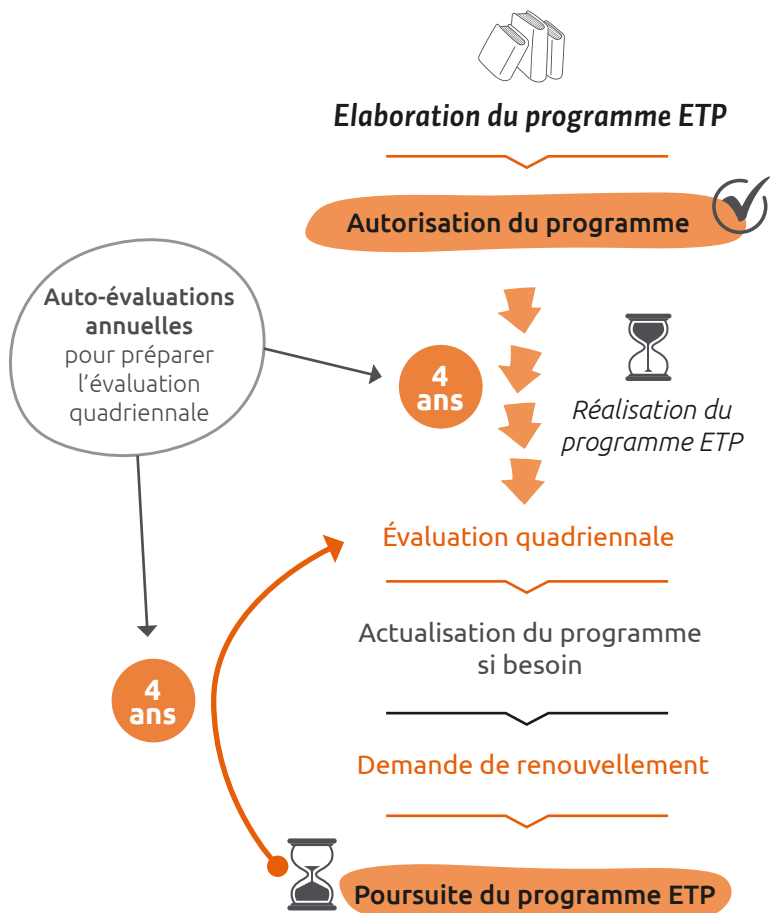
Attention : la déclaration ne veut pas dire financement.

- Rapprochez-vous de l'ARS de votre région pour connaître les modalités.



## Les évaluations <sup>5</sup>

- Permettent de faire le bilan de votre programme d'ETP dans une logique d'**amélioration** et suivent le **renouvellement** de l'autorisation du programme d'ETP.



# 4 Réaliser une séance d'ETP<sup>1,7</sup>

## 1 Elaborer un bilan éducatif partagé

### Pour évaluer les besoins et les attentes du patient

- Le bilan éducatif partagé peut être établi à l'aide d'un guide d'entretien servant de support structuré.
- Le diagnostic éducatif doit être actualisé régulièrement et systématiquement lors de la survenue de tout élément nouveau.
- Cela permet de fixer les objectifs et les moyens de les appliquer.

## 2 Définir un programme personnalisé d'ETP

### Pour répondre aux besoins et aux attentes du patient

- Formuler avec le patient les compétences à acquérir au regard de son projet et de la stratégie thérapeutique.
- S'appuyer sur une équipe pluriprofessionnelle.
- Se référer à un programme d'ETP structuré s'il existe.
- Donner un nom au programme d'ETP.

### **3 Planifier et mettre en œuvre les séances d'ETP**

#### **Pour réaliser les séances d'ETP (individuelle, collective, en alternance)**

- Sélectionner les contenus à proposer lors de séances d'ETP, les méthodes et techniques participatives d'apprentissage.
- Proposer, selon les possibilités locales (accessibilité géographique, disponibilité des professionnels de santé), les besoins et préférences du patient, une planification des séances d'ETP et en convenir avec le patient.

### **4 Réaliser une évaluation individuelle des compétences acquises personnalisée d'ETP**

#### **Pour faire le point avec le patient**

- Au minimum à la fin de chaque séance d'ETP ou à tout moment du déroulement du programme si le PDS le juge nécessaire ou si le patient la sollicite pour mettre en valeur les transformations intervenues chez le patient.
- Cela permet de s'assurer de la pertinence du programme, de partager des informations, d'organiser une concertation avec les professionnels et de proposer au patient une nouvelle offre d'éducation thérapeutique.

# 5 ETP et SEP

## 1 Introduction de la séance

**Annoncer les objectifs et les règles à suivre pour que la séance se déroule dans les meilleures conditions.**

- Ne pas porter de jugements.
- Respecter la parole de l'autre.
- Ne pas utiliser son téléphone portable ou le mettre en mode « silencieux ».

## 2 « Icebreaker »

**Pour créer une dynamique et une cohésion de groupe dans un climat convivial.**

Par exemple, à tour de rôle :

- Dire son prénom et pourquoi nos parents ont décidé de nous nommer ainsi.
- Dire son prénom et ce que vous n'avez jamais fait dans votre vie. Ceux qui à l'inverse l'ont déjà fait lèvent la main : « *je n'ai jamais* » / « *j'ai déjà* ».
- Aborder un sujet un peu plus personnel pour leur permettre de s'engager avec un peu moins de stress.

### 3 La séance

Doit être réalisée selon les principes d'apprentissage (pédagogie centrée sur le patient, prise en compte des connaissances antérieures, des représentations et des croyances)<sup>2</sup>.

- Peut s'appuyer sur le conducteur d'atelier\*
- Pour animer la séance, il est possible de s'équiper d'outils : **brochures, jeux, images...**
- Il est important de les tester en amont avec votre équipe.

### 4 Conclure

Permet de faire un debrief pour faire évoluer vos séances et aussi d'ouvrir une porte à une séance individuelle pour rediscuter si un point n'est pas clair.

Vous pouvez solliciter un ou des patients pour réaliser la synthèse de la séance.

- C'est un moyen d'évaluation et d'appropriation par les patients du contenu de la séance<sup>2</sup>.

\* Fiche à fournir pour la demande de financement auprès de l'ARS.

# Vos supports

- **Les Unités Transversales d'Éducation Thérapeutique (UTEP)** : accompagnent le développement de l'éducation thérapeutique et de la prévention des complications des maladies chroniques.
- **Les réseaux de santé** : assurent une prise en charge adaptée aux besoins de la personne tant sur le plan de l'éducation à la santé, de la prévention, du diagnostic que des soins.
- **Les Agences Régionales de Santé (ARS)** : informent du cadre réglementaire et des procédures à suivre (déclaration d'un programme, son financement, l'analyse des évaluations annuelles et quadriennales...).
- **La Haute Autorité de Santé (HAS)** : établit des recommandations sur les bonnes pratiques professionnelles.

# Références

1. HAS. Éducation thérapeutique du patient : définition, finalités et organisation. Juin 2007. PDF. Consulté en octobre 2022.
2. HAS. Structuration d'un programme d'éducation thérapeutique du patient dans le champ des maladies chroniques. Juin 2007. PDF. Consulté en octobre 2022
3. ARS Auvergne-Rhône-Alpes. Comment mettre en place un programme d'ETP ?. 22 janvier 2021. Web. Consulté en octobre 2022.
4. Journal officiel de la république française. LOI n° 2009-879 du 21 juillet 2009 portant réforme de l'hôpital et relative aux patients, à la santé et aux territoires. Juillet 2009. PDF. Consulté en octobre 2022.
5. HAS. Les évaluations d'un programme d'éducation thérapeutique du patient (ETP). Juin 2014. PDF. Consulté en octobre 2022.
6. ARS Grand-Est. Éducation thérapeutique du patient (ETP) : comment monter son programme ?. Novembre 2022. Web. Consulté en octobre 2022.
7. HAS. Éducation thérapeutique du patient : comment la proposer et la réaliser ?. Juin 2007. PDF. Consulté en octobre 2022.

The Sanofi logo is displayed in a bold, black, lowercase sans-serif font. The letter 'i' in 'sanofi' has a small purple dot above it, and the letter 'o' has a small green dot above it.

## Sanofi Winthrop Industrie

82 avenue Raspail - 94250 Gentilly

Fax : 01 57 62 06 62

[www.sanofi.fr](http://www.sanofi.fr)

### POUR CONTACTER L'INFORMATION MÉDICALE :

Par internet : <https://www.sanofimedicalinformation.com>

Par téléphone du lundi au vendredi de 9h à 18h aux numéros suivants :

Téléphone depuis la Métropole :

**0 800 394 000** Service & appel  
gratuits

Téléphone depuis les DROM COM :

**0 800 626 626** Service & appel  
gratuits