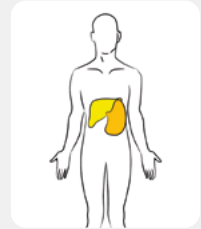


# Morbus Gaucher für die Praxis

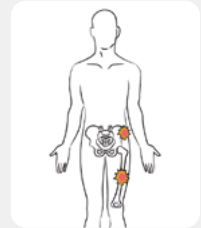
## Mögliche Symptome

**Splenomegalie**, oft in Verbindung mit einem oder mehreren der folgenden Symptome

- Thrombozytopenie (meist moderat)
- Hepatomegalie
- Blutungsneigung
- Anämie (meist moderat)
- Ferritin, ACE, TRAP häufig erhöht
- Evtl. Gammopathie, Sekundärmalignome
- Knochenprobleme:
  - Knochenschmerzen/Knochenkrisen (oft Hüfte/Oberschenkel)
  - Osteopenie/Osteoporose
  - Erlenmeyer-Deformität
  - Knochenmarkinfiltration (MRT)
  - Wachstumsstörung bei Kindern



Hepatosplenomegalie



Knochenschmerzen/  
Erlenmeyer-Deformität



Knochenmarkinfiltration

## Was ist zu tun?

- Morbus Gaucher frühzeitig ausschließen – auch als mögliche Ursache eines MGUS/Multiples Myelom, B-Zell-NHL, Leberzellkarzinoms
- Zur Diagnostik eignet sich unter anderem ein Trockenbluttest, der ASMD, Gaucher und LAL-D erfasst.

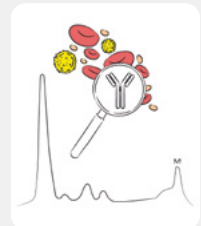
Sprechen Sie uns für mehr Informationen dazu gerne an:  
[gaucher-de@sanofi.com](mailto:gaucher-de@sanofi.com).

**Achtung! Negativer Knochenmarkbefund schließt Morbus Gaucher nicht aus!**

## Wie wird therapiert?

Es gibt zwei etablierte und wirksame Therapieoptionen:

- Orale Substratreduktionstherapie
- Enzymersatztherapie



MGUS/Multiples  
Myelom



**Empfohlen:** Anbindung an ein Gaucher-Zentrum.  
Weitere Informationen erhalten Sie von Ihrem  
Außendienstmitarbeiter oder unter [www.lysosolutions.de](http://www.lysosolutions.de)

# Was mache ich bei einem Morbus Gaucher-Verdachtsfall?

Zur Diagnostik eignet sich unter anderem ein Trockenbluttest, der ASMD, Gaucher und LAL-D erfasst.

Sprechen Sie uns für mehr Informationen dazu gerne an: [gaucher-de@sanofi.com](mailto:gaucher-de@sanofi.com).

MAT-DE-2006376(V2.0) 01/2023 - 346634