

www.sip2024firenze.it

79° CONGRESSO ITALIANO DI PEDIATRIA

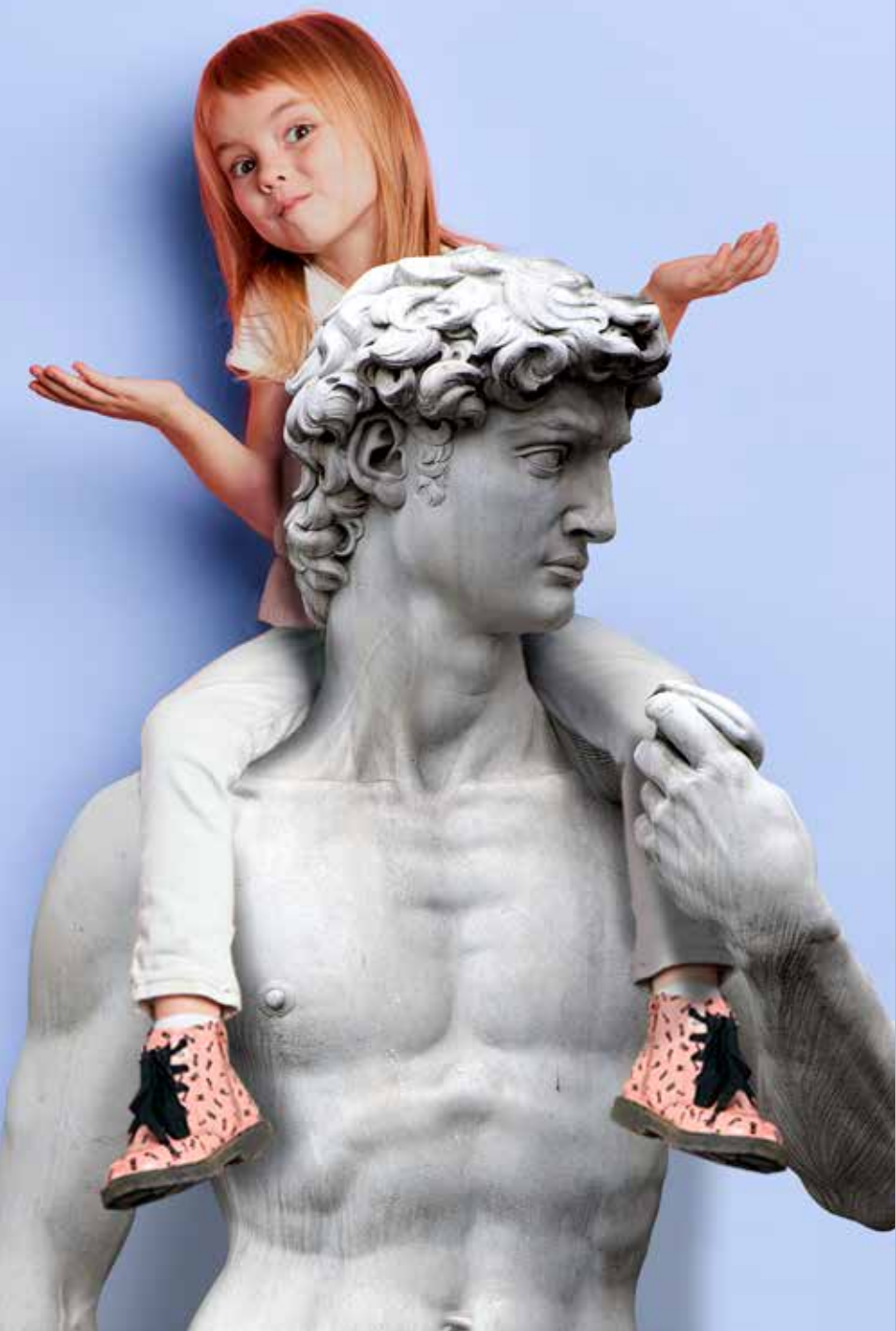
Firenze 20-23 novembre

Presidente del Congresso
Annamaria Staiano

Presidenti Onorari
Giuseppe Saggese
Alberto Vierucci

20
SIP 24
FIRENZE





CORSI PRECONGRESUALI

Palazzo degli Affari

HALL 1A

14.00 - 19.10

ECM

ECOGRAFIA14.00 **Apertura del Corso**14.10 **Sondare i misteri dell'addome:**

- Ecografia clinica addominale
- Ecografia dell'intestino

15.00 **ESERCITAZIONI PRATICHE E CASI CLINICI CON SIMULATORE**17.00 **Ecografia clinica in neonatologia**18.00 **ESERCITAZIONI PRATICHE E CASI CLINICI CON I SIMULATORI**19.00 **Conclusioni della prima giornata**

Palazzo degli Affari

HALL 2

14.00 - 18.00

ECM

CURE PALLIATIVE PEDIATRICHE14.00 **Presentazione degli obiettivi**14.15 **LAVORI DI GRUPPO**
Glossario/Eleggibilità14.30 **Restituzione glossario**15.15 **Restituzione eleggibilità**
ACCAPED16.00 **Pausa**16.15 **Normativa ed organizzazione**17.00 **LAVORI DI GRUPPO**
Complessità/Sintomi/Fine vita17.20 **Presentazione del primo caso paziente non onco**
COMPLESSITÀ
Strategia di lavoro per problemi

Palazzo degli Affari

HALL 3A

14.00 - 18.00

ECM

EDITORIA**Dalla presentazione dei dati all'accettazione di un manoscritto**

-
- 14.00 Introduzione: L'editoria nella vita di una Società Scientifica
 - 14.15 Dalla presentazione dei dati scientifici alla preparazione dell'abstract: consigli ed altro
 - 14.45 Come scrivere un articolo scientifico
 - 15.15 Come si comporta l'Editorial Office della rivista
 - 15.45 Che cosa valutano i revisori e come rispondere
 - 16.15 Come organizzare una comunicazione orale o un poster
 - 16.45 Come gestire e citare la ricerca bibliografica
 - 17.30 Discussione

Palazzo degli Affari

MODULO B1

14.00 - 19.30

ECM

ANALGOSEDAZIONE PROCEDURALE IN ETÀ PEDIATRICA

14.00 Accoglienza dei partecipanti e presentazione del corso

14.15 Introduzione e stato dell'arte

14.35 Cosa valutare prima della sedazione

15.00 Farmaci per l'analgo-sedazione

16.15 *Pausa*

16.30 **STAZIONI TEORICO-PRATICHE**

Rotazione - gruppi in parallelo

- 17.10
- Discussione interattiva e casi clinici
 - Le vie di somministrazione
 - Gli anestetici topici

19.10 **Considerazioni riassuntive finali**

Palazzo degli Affari

HALL 1A

08.30 - 14.00

ECM

ECOGRAFIA08.30 **ECOGRAFIA TORACICA**

Ultrasuoni e polmone

Ecocardiografia per il pediatra

09.30 **ESERCITAZIONI PRATICHE E CASI CLINICI CON I SIMULATORI**11.30 **Ecografia della tiroide e dei linfonodi**12.00 **ESERCITAZIONI CON SIMULATORE DELLA TIROIDE E DEI LINFONODI**12.30 **Quiz interattivi e gare a squadre**13.30 **Premiazione e chiusura del Corso**

Palazzo degli Affari

HALL 2A

09.00 - 12.00

ECM

CURE PALLIATIVE PEDIATRICHE

- 09.00 Presentazione del secondo caso paziente onco – SINTOMI (dolore – dispnea- disfagia- disturbi del sonno – a fatigue...)
- 09.30 Presentazione del terzo caso - End of life
- 10.30 Pillole di approfondimento. La comunicazione delle cattive notizie
- 11.00 Pillole di approfondimento. Riflessione bioetica
- 11.30 Risposta a domande e conclusioni

Palazzo degli Affari

HALL 3A

08.30 - 13.00

ECM

EDITORIA**Concetti di Biostatistica**

08.30 **Concetti base di biostatistica: presentazione dei principali test statistici**

09.30 **Nozioni di Disegno degli studi**

- Studi osservazionali e studi interventistici
- Numerosità campionaria e potenza dello studio

10.30 **ESERCITAZIONI A GRUPPI CON QUIZ INTERATTIVI**

11.30 **Guida alla scelta del test statistico**

Analisi dei dati numerici e dei dati categorici

12.30 **Complichiamoci le Cose con Concetti Più Sofisticati**

13.00 **ESERCITAZIONI A GRUPPI CON QUIZ INTERATTIVI**

Palazzo degli Affari

MODULO B1

08.30 - 13.30

ECM

ANALGOSEDATIONE PROCEDURALE IN ETÀ PEDIATRICA

08.30 **Presentazione della seconda giornata**

08.45 **STAZIONI TEORICO-PRATICHE**

Rotazione - gruppi in parallelo

- Gestione degli eventi avversi
- Il protossido di azoto: tips and tricks
- Gestione delle vie aeree
- Monitoraggio clinico e strumentale

13.00 **Quali competenze per quali procedure?**

13.20 **Conclusioni del Corso e saluti finali**



APPUNTAMENTI ISTITUZIONALI

Palazzo dei Congressi

SALA VERDE

13.45 - 14.45

CONFERENZA NAZIONALE DEI GRUPPI DI STUDIO SIP

14.45 - 15.45

CONSIGLIO NAZIONALE SIP

15.45 - 16.45

CONSULTA NAZIONALE SIP

Palazzo degli Affari

MODULO 1

15.00 - 16.45

ECM

SESSIONE DEI GRUPPI DI STUDIO SIP PREVENZIONE E QUALITA' DI VITA

- 15.00 La prevenzione nella storia
- 15.15 La prevenzione cardiovascolare
- 15.30 L'errore in Pediatria: meccanismi e prospettive di prevenzione
- 15.45 La Pediatria di Genere come strumento di prevenzione
- 16.00 Modelli di prevenzione in Medicina integrata
- 16.15 Conduce la discussione



PROGRAMMA SCIENTIFICO

Palazzo dei Congressi

AUDITORIUM

17.00 - 18.15

NO ECM

CERIMONIA INAUGURALE

17.00 Saluto delle Autorità

Benvenuto e Relazione di Apertura del Presidente

Consegna Onorificenze Maestri di Pediatria

18.15 - 19.45

NO ECM

LETTURE MAGISTRALI

18.15 Natalità e fertilità in Italia

18.45 La coscienza è ciò che siamo

19.15 Divine Creature. Leonardo la radice e il germoglio

Palazzo degli Affari

MODULO 0

08.30 - 09.30

NO ECM

SIMPOSIO SPONSORIZZATO

Vaccinazione antinfluenzale: come l'ospedale può contribuire ad offrire un equo accesso alla vaccinazione a tutti i bambini

Palazzo dei Congressi

AUDITORIUM

09.35 - 11.05

ECM

SESSIONE PLENARIA**Pediatria Futura**

09.35 Introduzione

09.37 Elaborazione di un modello di gestione clinica multidisciplinare eterapeutica del deficit di cobalamina nella diade madre-neonato evidenziato allo screening neonatale

09.47 Domane & Risposte

09.50 Introduzione

09.52 Modifiche epigenetiche precoci nei bambini a rischio di celiachia: studio pilota della coorte prospettica cd-gemm

10.02 Domane & Risposte

10.05 Introduzione

10.07 Alterato controllo glucometabolico ed elevata frequenza di cellule della risposta immunitaria t-regolatorie cd3+cd56+ durante la progressione della distruzione beta cellulare nel diabete tipo 1

10.17 Domane & Risposte

10.20 Introduzione

10.22 Identificazione di biomarcatori per la diagnosi e il monitoraggio dell'esofagite eosinofila in età pediatrica: nuovi scenari e potenziali implicazioni

10.32 Domane & Risposte

Palazzo dei Congressi

-
- 10.35 Introduzione
- 10.37 Colonizzazione da Streptococco beta-emolitico di gruppo B (GBS) in gravidanza e outcome neonatali: studio retrospettivo monocentrico durante e dopo la pandemia da COVID-19
- 10.47 Domane & Risposte

-
- 10.50 Introduzione
- 10.52 Interazione tra zonulina sierica e fecale e metabolismo glucidico in bambini ed adolescenti obesi
- 11.02 Domane & Risposte

Palazzo dei Congressi

AUDITORIUM

11.10 - 12.30

ECM

SESSIONE PLENARIA

Letture Magistrali

- 11.10 Terapie innovative basate sull'uso di cellule geneticamente modificate in pediatria
- 11.30 Effetto del cambiamento climatico sulla salute infantile
- 11.50 Alberi e bambini: Coltivare la salute nel verde
- 12.10 L'assistenza pediatrica nel SSN: criticità, sfide e prospettive future

12.35 - 13.05

ECM

SESSIONE PARALLELA

Presentazione Poster

- 12.35 Vaccinazioni e stato di immunizzazione nelle malattie infiammatorie intestinali in età pediatrica: dati preliminari dello studio VIP II
- 12.40 La Disforia di Genere in età adolescenziale: impatto emozionale della diagnosi nei genitori
- 12.45 Impatto delle differenti modalità di supporto respiratorio non invasivo sulla tolleranza della nutrizione enterale nel neonato VLBW
- 12.50 La discinesia biliare esiste nei bambini? Uno studio prospettico osservazionale
- 12.55 Dieta materna, allattamento al seno e sviluppo del lattante
- 13.00 Bambini stranieri in Terapia Intensiva Pediatrica

Palazzo dei Congressi

SALA VERDE

12.35 - 13.05

ECM

SESSIONE PARALLELA**Presentazione Poster**

- 12.35 Rete INF-ACT per il monitoraggio attivo delle potenziali minacce infettive in Italia
- 12.40 Integrazione attiva Centro Regionale Cure Palliative Pediatriche nella gestione dell'emergenza-urgenza - Valutazione retrospettiva Accessi Dipartimento Emergenza pediatrica di pazienti complessi
- 12.45 Complicanze ascessuali delle flogosi del distretto testa-collo: le patologie emergenti della fase post pandemica. L'esperienza di un ospedale di terzo livello
- 12.50 Infezione congenita da Citomegalovirus in bambini nati da gestanti con infezione primaria da CMV trattate con valaciclovir: analisi preliminare dello studio multicentrico MEGAL-ITALI
- 12.55 Epidemiologia delle infezioni respiratorie nell'ambito della degenza pediatrica: esperienza della Clinica Pediatrica di Perugia nel biennio 2018-2019 e 2023-2024
- 13.00 Le ustioni in età pediatrica: analisi retrospettiva di una coorte di pazienti ustionati richiedenti ricovero ospedaliero

Palazzo degli Affari

MODULO 1

12.35 - 13.05

ECM

SESSIONE PARALLELA

Presentazione Poster

- 12.35 L'esperienza trentennale del centro per le vaccinazioni a rischio della provincia di Salerno
- 12.40 Child Opportunity Index: un nuovo strumento per una nuova pediatria
- 12.45 Il bambino che pratica sport e le lesioni apofisarie: ne sappiamo abbastanza? Conoscerle per trovarle, saggio clinico-radiologico per il pediatra
- 12.50 PeDNA: la sfida di un reparto di pediatria nella gestione dei disturbi della nutrizione e dell'alimentazione
- 12.55 La salute a tutto "schermo". La Telemedicina: il futuro dell'healthcare
- 13.00 La terapia del sorriso e i suoi numerosi benefici sulla salute del bambino ospedalizzato

Palazzo degli Affari

MODULO 0

SIMPOSIO SPONSORIZZATI

NO ECM

13.10 - 14.10

Febbre e infiammazione

La gestione della febbre nel bambino

- Paracetamolo e FANS: quando e come scegliere?
- Il ruolo positivo dell'infiammazione e il rischio della Sovrainfezione batterica

Corretto utilizzo degli antipiretici nella gestione della febbre

- La gestione della febbre nel bambino disidratato
- La gestione della febbre in popolazioni pediatriche peculiari
- Il bambino sottopeso alla nascita
- Il bambino pretermine

MODULO 1

13.10 - 14.10

La prevenzione dell'RSV in tutti i bambini: dalla teoria alla pratica

Un nuovo strumento di prevenzione per la protezione di tutti i bambini dall'RSV

Best practices internazionali per la protezione di tutti i bambini: l'esempio della Spagna

L'implementazione della prevenzione dell'RSV in tutti i bambini in Italia

Palazzo degli Affari

MODULO 2

13.10 - 14.10

Pazienti con PFIC: rari ma non soli. Il ruolo chiave del pediatra

13.10 Quiz interattivo

13.20 Ruolo centrale del Pediatra nell'identificazione precoce delle colestasi

13.30 The early the better: perché trattare precocemente?

13.40 Odevixibat: dagli studi alla pratica clinica

13.55 Quiz interattivo

14.05 Take home messages

Palazzo dei Congressi

AUDITORIUM**SESSIONE PARALLELA**

ECM

14.15 - 15.15

CONTROVERSIE

Blocco puberale nell'adolescente con disforia di genere

14.15 Introduce e conduce

14.25 Pro

14.45 Contro

15.05 Discussione

15.20 - 16.20

CONTROVERSIE

I Disordini dell'Asse Cervello-Intestino: oltre la terapia medica

15.20 Introduce e conduce

15.30 Approcci terapeutici alternativi

15.50 Qual è il ruolo della dieta?

16.10 Discussione

Palazzo dei Congressi

AUDITORIUM

SESSIONE PARALLELA

ECM

16.25 - 17.45

SIMPOSIO SCIENTIFICO

Allattamento materno

16.25 Comunicazione: Caratterizzazione genetica e funzionale di una coorte di pazienti con sospetto difetto genetico dell'immunità in follow-up presso un singolo centro. Dieci anni di esperienza

16.35 Attività del TASIP

16.55 Latte materno e infezioni

17.15 L'importanza della policy aziendale per l'allattamento

17.35 Discussione

SALA VERDE

SESSIONE PARALLELA

ECM

14.15 - 15.15

CONTROVERSIE

Vaccini vivi attenuati e vaccini inattivati: pregi e difetti

14.15 Introduce e conduce

14.25 L'efficacia

14.45 La sicurezza

15.05 Discussione

Palazzo dei Congressi

SALA VERDE**SESSIONE PARALLELA**

ECM

15.20 - 16.20

CONTROVERSIE

Aumento dell'incidenza delle complicanze intracraniche delle sinusiti nel periodo post-Covid

15.20 Introduce e conduce

15.30 Il parere del neurochirurgo

15.50 Il parere del Pronto Soccorso Pediatrico

16.10 Discussione

16.25 - 17.45

SIMPOSIO SCIENTIFICO**Medicina Traslazionale in pediatria**

16.25 Comunicazione: Il trapianto di microbiota fecale nel paziente pediatrico sottoposto a trapianto allogenico di cellule staminali emopoietiche: studio retrospettivo di sicurezza, tollerabilità ed efficacia

16.35 Terapia genica delle immunodeficienze

16.55 Malattie Metaboliche

17.15 Sindromi genetiche con immunodeficit

17.35 Discussione

Palazzo degli Affari

MODULO 1**SESSIONE PARALLELA**

ECM

14.15 - 15.15

CONTROVERSIE

La scoliosi

14.15 Introduce e conduce

14.25 Il punto di vista del Pediatra di Famiglia

14.45 Il punto di vista del Pediatra Ospedaliero

15.05 Discussione

15.20 - 16.20

CONTROVERSIE

Integratori vitaminici e minerali tra indicazioni e appropriatezza

15.20 Introduce e conduce

15.30 Nel bambino

15.50 Nel neonato

16.10 Discussione

Palazzo degli Affari

MODULO 1**SESSIONE PARALLELA**

ECM

16.25 - 17.45

SIMPOSIO SCIENTIFICO

Farmaci biologici nella real life

16.25 Comunicazione: Ruolo dei miRNA-21 e miRNA-223 nei bambini con esofagite eosinofila

16.35 In Gastroenterologia

16.55 In Reumatologia

17.15 In Pneumologia

17.35 Discussione

Palazzo degli Affari

SIMPOSI SPONSORIZZATI

NO ECM

MODULO 0

09.00 - 09.30

Miopia in età pediatrica: Segnali d'allarme, Prevenzione dei rischi e Soluzioni innovative per contrastarne la Progressione

MODULO 1

09.00 - 09.30

SMA 2.0 _ effetto screening sui nuovi fenotipi. Il ruolo del Pediatra

Palazzo dei Congressi

AUDITORIUM

09.35 - 11.05

ECM

SESSIONE PLENARIA

Pediatria Futura

09.35 Introduzione

09.37 Studio dell'efficacia di un trattamento a base di simeticone e bacillus coagulans tindalizzato, nei pazienti affetti da coliche del Lattante

09.47 Domane & Risposte

09.50 Introduzione

09.52 Studio osservazionale prospettico monocentrico 'ci.emme': la carta di identità del microbioma intestinale dei bambini pistoiesi nei primi 3 annidi vita. Primi risultati e prospettive future

10.02 Domane & Risposte

10.05 Introduzione

10.07 Livelli di presepsina nei pazienti pediatrici con febbre e sospetta sepsi: studio pilota in un pronto soccorso pediatrico

10.17 Domane & Risposte

10.20 Introduzione

10.22 La restrizione idrica in nati prematuri in corso di trattamento farmacologico del dotto arterioso di botallo emodinamicamente significativo

10.32 Domane & Risposte

Palazzo dei Congressi

10.35 Introduzione

10.37 Bronchiolite: h-cpap in pediatria dell'emergenza.
Un'opportunità da saper gestire

10.47 Domane & Risposte

10.50 Introduzione

10.52 Appropriata prescrizione degli antibiotici e applicabilità
dell'Antimicrobial Stewardship nella gestione delle IVU in pazienti
Ospedalizzati

11.02 Domane & Risposte

Palazzo dei Congressi

AUDITORIUM**SESSIONE PLENARIA**

ECM

11.10 - 12.10

LETTURE MAGISTRALI

11.10 L'inverno demografico: cause, conseguenze e proposte

11.30 Lo screening neonatale: biochimico o genomico?

11.50 Piccoli lettori di oggi... grandi lettori di domani

AUDITORIUM**SESSIONE PARALLELA**

ECM

12.15 - 13.15

CONTROVERSIE

Vaccinazioni e malattie immuno-allergologiche

12.15 Introduce e conduce

12.25 Vaccinazione e malattie allergiche, un po' di chiarezza

12.45 Vaccinazione e malattie immunologiche: perché no?

13.05 Discussione

Palazzo dei Congressi

SALA VERDE**SESSIONE PARALLELA**

ECM

12.15 - 13.15

CONTROVERSIE

La Vitamina D in pediatria: dal razionale alla prescrizione

12.15 Introduce e conduce

12.25 Il punto di vista immunoallergologico

12.45 Il punto di vista endocrinologico

13.05 Discussione

Palazzo degli Affari

MODULO 1**SESSIONE PARALLELA**

ECM

12.15 - 13.15

CONTROVERSIE

Virus e batteri: è cambiato qualcosa?

12.15 Introduce e conduce

12.25 La diagnostica moderna dei virus respiratori: oltre l'epidemiologia verso la terapia mirata

12.45 Infezioni emergenti e riemergenti

13.05 Discussione

Palazzo degli Affari

SIMPOSI SPONSORIZZATI

NO ECM

MODULO 0

13.20 - 14.20

Pediatria in Sanità Pubblica. Nuove opportunità di prevenzione dalla nascita all'adolescenza

RSV: La prevenzione comincia in gravidanza

PCV 20: L'efficacia protettiva più ampia per neonati e bambini nei confronti dei sierotipi circolanti

Meningite: Strategie vaccinali per l'adolescente

MODULO 1

13.20 - 14.20

Un nuovo inizio nel T1D: prevenzione degli attacchi acuti di chetoacidosi attraverso l'identificazione del bambino a rischio

MODULO 2

13.20 - 14.20

Infiammazione di tipo-2: nuovi orizzonti diagnostico-terapeutici

13.20 Liberi di volare verso una nuova pelle: dupilumab nella Dermatite Atopica

13.40 Esofagite eosinofila: conoscere per riconoscere

13.55 Il bambino con asma grave: l'approccio terapeutico personalizzato con dupilumab

14.10 Q&A

Palazzo dei Congressi

AUDITORIUM

SESSIONE PARALLELA

ECM

14.25 - 15.25

CONTROVERSIE

Abuso e maltrattamento. Conoscere per riconoscere

14.25 Introduce e conduce

14.35 Danni cerebrali da maltrattamento

14.55 Il referto: quando e perché

15.15 Discussione

15.30 - 16.45

SIMPOSIO SCIENTIFICO

La SIP e la Ricerca in Pediatria

15.30 Comunicazione: La sfida dell'ambiente per promuovere la salute pediatrica: una nuova Commissione SIP

15.40 La Lipocalina 2 (LCN2) - un biomarker per la meningite batterica nel bambino

15.50 Il Ruolo del Comitato Etico Nazionale

16.05 La ricerca sul territorio

16.20 Risultati primo Bando di Ricerca SIP
PANDAS/PANS: proposta di creazione di un database nazionale, linee guida diagnostico-terapeutiche condivise e utilizzo di intelligenza artificiale per la diagnosi e trattamento

16.35 Discussione

Palazzo dei Congressi

AUDITORIUM**SESSIONE PARALLELA**

ECM

16.55 - 18.15

SIMPOSIO SCIENTIFICO

Il diritto alla salute dei bambini "speciali"

16.55 Comunicazione: Accredimento delle reti regionali di terapia del dolore e cure palliative pediatriche: proposta di uno strumento di verifica e monitoraggio

17.05 I bambini "invisibili"

17.25 La mediazione culturale per le famiglie straniere

17.45 I traumi da conflitto

18.05 Discussione

18.20

Assemblea Soci SIP

NO ECM

Palazzo dei Congressi

SALA VERDE**SESSIONE PARALLELA**

ECM

14.25 - 15.25

CONTROVERSIE

Artrite idiopatica giovanile/Morbo di Still

14.25 Introduce e conduce

14.35 Step up

14.55 Step down

15.15 Discussione

15.30 - 16.50

SIMPOSIO SCIENTIFICO

Buone pratiche neonatologiche

15.30 Comunicazione: Incidenza della displasia evolutiva dell'anca tra i pazienti con esame clinico negativo

15.40 "The best interest" per il neonato

16.00 Uso appropriato degli analgesici

16.20 Vaccinazioni in gravidanza e nel neonato

16.40 Discussione

Palazzo dei Congressi

SALA VERDE**SESSIONE PARALLELA**

ECM

16.55 - 18.15

SIMPOSIO SCIENTIFICO

Il Pediatra e l'adolescente

- 16.55 Comunicazione: Ruolo diagnostico dell'endoscopia e dei test non-invasivi nei disordini funzionali gastrointestinali pediatrici: risultati da uno studio retrospettivo multicentrico SIGENP
- 17.05 Gli stupefacenti e l'alcol
- 17.25 Vaccinazioni nell'adolescente
- 17.45 Disturbi precoci del comportamento alimentare
- 18.05 Discussione

Palazzo degli Affari

MODULO 1**SESSIONE PARALLELA**

ECM

14.25 - 15.25

CONTROVERSIE

Reflusso gastroesofageo e/o coliche del lattante: nuovi presidi terapeutici

14.25 Introduce e conduce

14.35 Il reflusso gastroesofageo

14.55 Coliche del lattante

15.15 Discussione

15.30 - 16.50

SIMPOSIO SCIENTIFICO

La scuola e l'educazione sanitaria

15.30 Comunicazione: Bifosfonati e Distrofia Muscolare di Duchenne: efficacia del Neridronato in uno studio monocentrico

15.40 Educazione sanitaria e stili di vita: il ruolo della scuola

16.00 Educazione alimentare e i primi 1000 giorni di vita

16.20 Attività motoria e sportiva

16.40 Discussione

Palazzo degli Affari

MODULO 1**SESSIONE PARALLELA**

ECM

16.55 - 18.15

SIMPOSIO SCIENTIFICO

Asma bronchiale: novità in tema di diagnosi e terapia

16.55 Comunicazione: Applicazione delle Linee Guida italiane 2023 sulla gestione dell'assistenza respiratoria nella bronchiolite: confronto tra due stagioni epidemiche

17.05 Terapia dell'asma: qualcosa è cambiato?

17.25 L'asma grave: percorso diagnostico-terapeutico

17.45 Mutamenti climatici e malattie respiratorie

18.05 Discussione

Palazzo dei Congressi

AUDITORIUM**SESSIONE PARALLELA**

ECM

09.05 - 10.25

SIMPOSIO SCIENTIFICO**Urgenze emergenze pediatriche**

- 09.05 Comunicazione: Uso dell'Omalizumab per le allergie alimentari gravi in una coorte di pazienti pediatriche asmatici
- 09.15 Organizzazione della Rete Assistenziale in Pediatria d'Urgenza
- 09.35 La formazione sul campo
- 09.55 Trasporto pediatrico
- 10.15 Discussione

10.30 - 11.50

SIMPOSIO SCIENTIFICO**Le pandemie silenziose**

- 10.30 Comunicazione: Attivazione dell'immunità innata nel piccolo intestino dei pazienti affetti da diabete mellito tipo 1 in condizioni basali e dopo stimolazione con gliadina
- 10.40 I grassi della dieta nella prevenzione
- 11.00 Diabete Tipo 1: lo screening
- 11.20 La malattia celiaca: lo screening
- 11.40 Discussione

Palazzo dei Congressi

AUDITORIUM**SESSIONE PLENARIA**

ECM

11.55 - 13.10

LETTURE MAGISTRALI

11.55 Disuguaglianze socioeconomiche ed educative

12.15 Il diritto all'istruzione e la dispersione scolastica in Italia

Ricordo dei Maestri scomparsi

12.40 In ricordo del Prof. Mauro Bozzola

12.55 In ricordo del Prof. Fabio Sereni

13.10

NO ECM

Premiazioni e chiusura del Congresso

13.30

NO ECM

Proclamazione nuovo Presidente e Consiglio Direttivo SIP

Palazzo dei Congressi

SALA VERDE**SESSIONE PARALLELA**

ECM

09.05 - 10.25

SIMPOSIO SCIENTIFICO**Nuove sfide in Neonatologia**

- 09.05 Comunicazione: Sincronia paziente-ventilatore. La nuova frontiera della ventilazione "gentile"
- 09.15 Trattamento ipotermico dell'asfissia
- 09.35 Nuove modalità di ventilazione
- 09.55 L'ecografia polmonare nel neonato
- 10.15 Discussione

10.30 - 11.50

SIMPOSIO SCIENTIFICO**Terapie innovative nelle malattie genetiche**

- 10.30 Comunicazione: Costituzione del Gruppo di lavoro "Nuove terapie" per le malattie metaboliche ereditarie della Società Italiana per lo Studio delle Malattie Metaboliche Ereditarie e Screening Neonatali (SIMMESN)
- 10.40 Acondroplasia
- 11.00 Fibrosi cistica
- 11.20 Distrofie muscolari
- 11.40 Discussione

Palazzo degli Affari

MODULO 1**SESSIONE PARALLELA**

ECM

09.05 - 10.25

SIMPOSIO SCIENTIFICO

Percorsi formativi e SSN

09.05 Comunicazione: Sindrome linfoproliferativa autoimmune (ALPS) e Caspasi-10: fine di una lunga storia

09.15 Cambiamenti normativi e qualità della formazione

09.35 Formazione ed innovazione tecnologica

09.55 Le aspettative dei giovani in formazione

10.15 Discussione

10.30 - 11.50

SIMPOSIO SCIENTIFICO

La gestione dell'ittero nel bambino

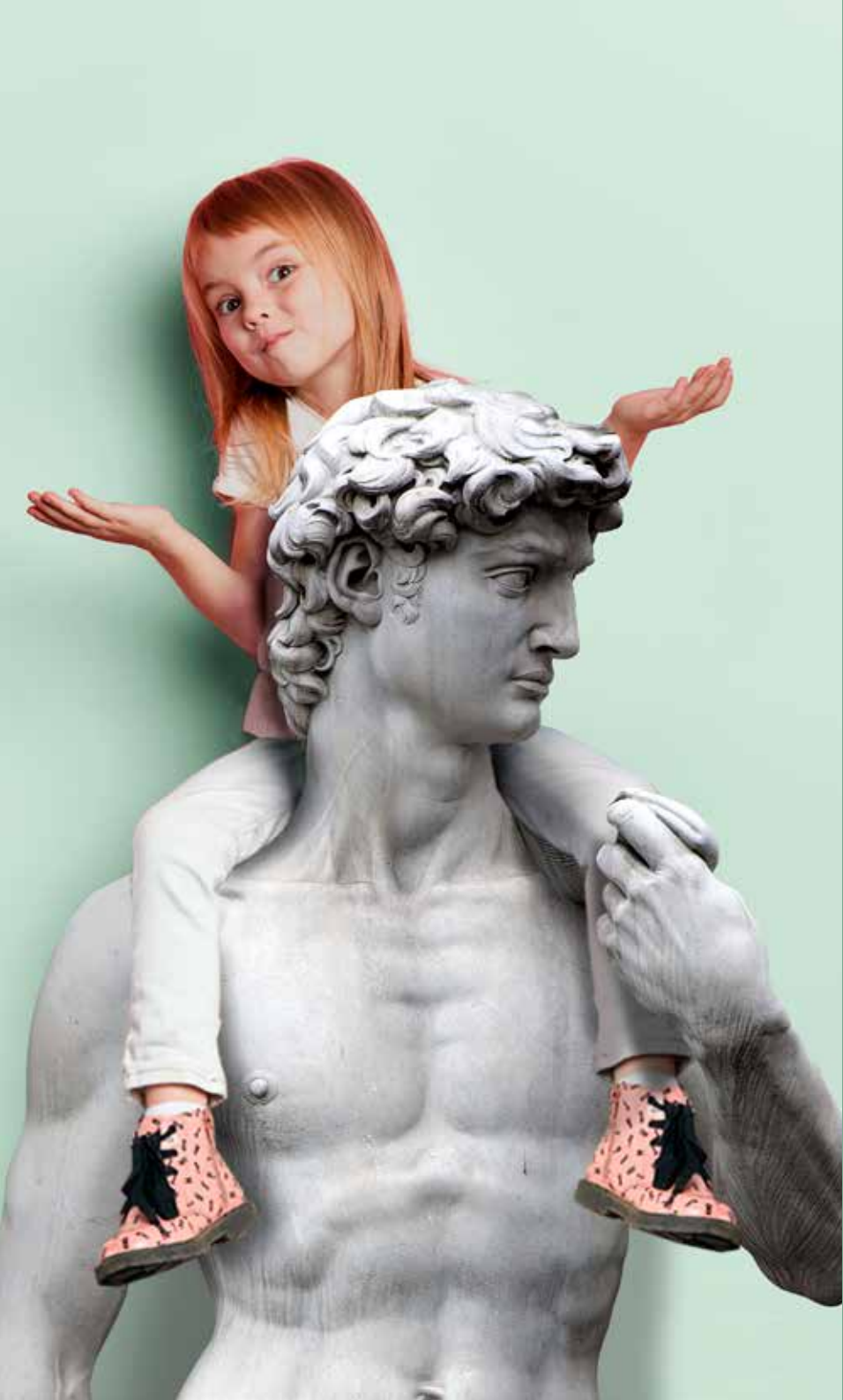
10.30 Comunicazione: Glicogenosi tipo Ia: studio della funzione mitocondriale e dell'autofagia nel modello murino LS-G6pc -/-

10.40 Nuovi approcci nella diagnosi e nel trattamento

11.00 Le anemie emolitiche

11.20 Le patologie metaboliche ereditarie

11.40 Discussione



E-POSTER

Palazzo degli Affari

MODULO TBD

14.30 - 16.30

NO ECM

VISITA GUIDATA AI POSTER

180 e-poster da 5 minuti suddivisi in 6 postazioni

POSTAZIONE 1

POSTAZIONE 2

POSTAZIONE 3

POSTAZIONE 4

POSTAZIONE 5

POSTAZIONE 6

Palazzo degli Affari

MODULO TBD

08.00 - 08.30

NO ECM

VISITA GUIDATA AI POSTER

24 e-poster da 5 minuti suddivisi in 4 postazioni

POSTAZIONE 1

POSTAZIONE 2

POSTAZIONE 3

POSTAZIONE 4

17.50 - 18.40

NO ECM

40 e-poster da 5 minuti suddivisi in 4 postazioni

POSTAZIONE 1

POSTAZIONE 2

POSTAZIONE 3

POSTAZIONE 4

Palazzo degli Affari

MODULO TBD

08.00 - 09.00

NO ECM

VISITA GUIDATA AI POSTER

48 e-poster da 5 minuti suddivisi in 4 postazioni

POSTAZIONE 1

POSTAZIONE 2

POSTAZIONE 3

POSTAZIONE 4

Sabato 23 Novembre

Palazzo degli Affari

MODULO TBD

08.00 - 09.00

NO ECM

VISITA GUIDATA AI POSTER

47 e-poster da 5 minuti suddivisi in 4 postazioni

POSTAZIONE 1

POSTAZIONE 2

POSTAZIONE 3

POSTAZIONE 4