

sanofi

SAVE THE DATE
27 OCTUBRE
13:45-15:15h

Sala Varsovia:

Espacio Fibes II

Salas paralelas



MEET THE
Expert:

Explorando en profundidad Isa-Kd:
el presente del Mieloma Múltiple
en Recaída (2 L)

Expertos:

Dra. Esther Clavero. Hospital Universitario Virgen de las Nieves, Granada

Dr. Rafael Alonso. Hospital Universitario 12 de Octubre, Madrid

➔ Podrás encontrarnos en nuestro **stand** de **Sanofi**, junto a la escalera de acceso a la planta superior

2L: segunda línea; Isa: isatuximab; Kd: carfilzomib y dexametasona.

sanofi

▼ Este medicamento está sujeto a seguimiento adicional, es prioritaria la notificación de sospechas de reacciones adversas asociadas a este medicamento.

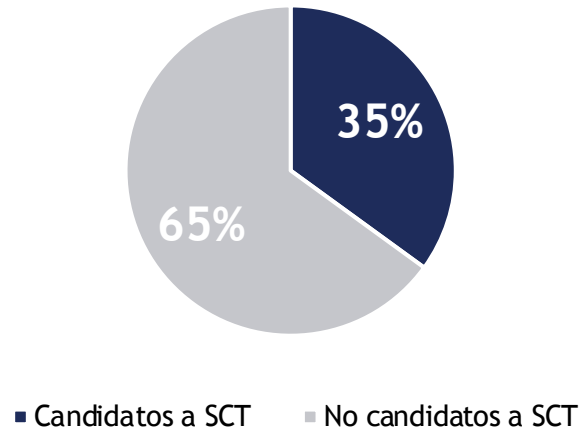


VER FICHA TÉCNICA

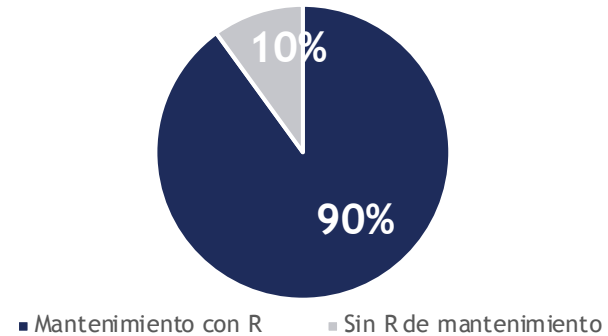

SARCLISA™
(isatuximab)

Experiencia real en 1L

Pacientes en 1L actualmente en tratamiento

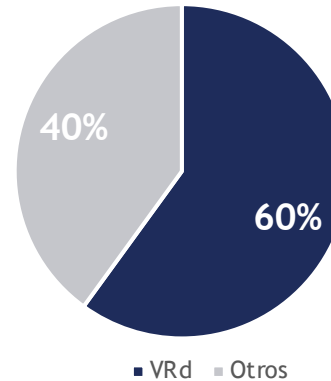


¿Cuántos pacientes reciben lenalidomida de mantenimiento tras trasplante?



¿En qué perfil de paciente utilizar lenalidomida de mantenimiento?

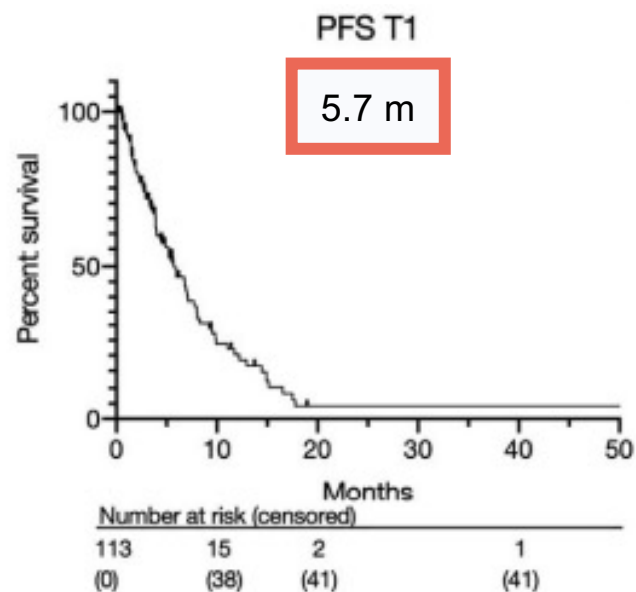
¿Cuántos pacientes no candidatos a SCT reciben VRd?



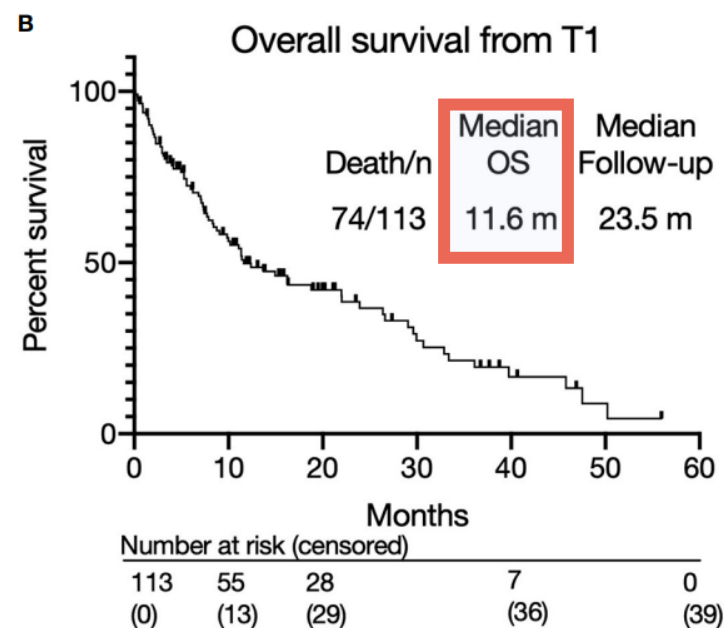
¿En qué perfil de paciente utilizar VRd?

Tratamiento difícil, con dificultad en el rescate.

Estudio retrospectivo MMRR con antecedente len-based 1-3 líneas previas en UK.¹



T1: PFS and OS for next subsequent line of therapy after lenalidomide-based therapy



1. Lecat, C.S., et al. *Frontiers in Oncology*, 11. 2021. <https://doi.org/10.3389/fonc.2021.703233>.

Experiencia Real previo aprobación Isa+Kd: Pacientes con MMRR refractarios a lenalidomida

Pacientes de 2L

(n = 82)

Esquema de tratamiento en 2L tras ref Lena	Uso o Preferencia de uso
DVd	49 (60%)
Kd KCd	21 (25%)
PVd POCYDEX	8 (10%)
Retratamiento con Lena	0 (0%)
Otros ...	4 (5%)

Pacientes de 3L

(n = 40)

Esquema de tratamiento en 3L tras ref Lena	Uso o Preferencia de uso
Dara mono	2 (5%)
DVd	20 (50%)
Kd KCd	4 (10%)
PVd	8 (20%)
Pd/POCYDEX	6 (15%)
Retratamiento con Lena	NO
...	...

PROBLEMA ACTUAL: los resultados de las combinaciones que había antes de Isatuximab para rescatar a los pacientes refractarios a Lena son subóptimos

Real World Evidence HVN GRANADA

	IKEMA (n = 15)
Edad (años) al recibir isatuximab, mediana (rango)	65 (50-72)
Edad (años) al recibir isatuximab, por categoría (%)	
<65	40%
65-75	60%
>75	0%
Función renal	
Sin IR	67%
IR leve	20%
IR moderada	13%
IR grave o diálisis	0%
Riesgo citogenético (%)	
del17p	27%
t4;14	7%
t14;16	7%
Gain1q	40%
Amp1q	20%
Enfermedad extramedular (%)	7%

	IKEMA (n = 15)
Líneas previas de tratamiento, mediana (rango)	1 (1-7)
1 (%)	67%
2 (%)	13%
3 (%)	13%
4 o más, n (%)	7%
Trasplante previo (%)	87%
Exposición a bortezomib (%)	100%
Exposición a lenalidomida (%)	100%
Exposición a daratumumab (%)	7%
Refractariedad a (%)	
Bortezomib	20%
Bortezomib en la línea previa	6%
Lenalidomida	93%
Lenalidomida en la línea previa	73%
Tipo de recaída en la línea previa (%)	
Clínica	60%
Biológica	40%
Recaída temprana	53%
Recaída tardía	47%

TASAS DE RESPUESTAS 57,2 % DE RC DATOS > 12.7 MESES DE mediana de SEGUIMIENTO*

*Desde mayo 2022

RESUMEN COMPARATIVO IKEMA vs H12O

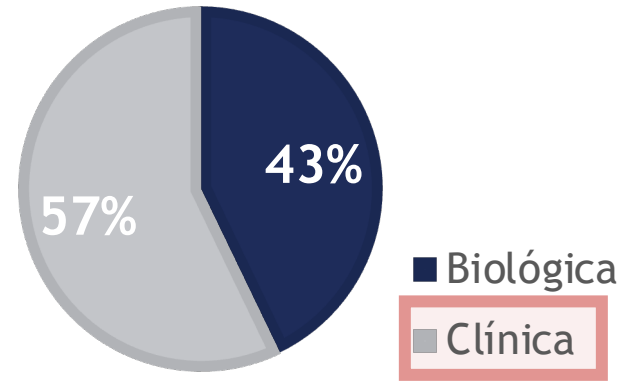
ITT population	IsaKd IKEMA ¹ (n=179)	IsaKd H12O ² (n=14)
Age, median (IQR), years	65.0 (55-70)	62.0 (54-72)
Age in years, by category, n (%)		
<65	88 (49.2)	8 (57.1)
65 - <75	74 (41.3)	4 (28.6)
≥75	17 (9.5)	2 (14.3)
eGFR <60 mL/min/1.73 m ² (MDRD)*, n (%)	43 (26.1)	4 (28.6)
ISS stage at baseline, n (%)		
Stage I	89 (49.7)	5 (35.7)
Stage II	63 (35.2)	5 (35.7)
Stage III	26 (14.5)	4 (28.6)
Cytogenetic risk at baseline [†] , %		
High	42 (23.5)	4 (28.6)
Standard	114 (63.7)	9 (64.3)
Unknown or missing	23 (12.8)	1 (7.1)

ITT population	IsaKd IKEMA ¹ (n=179)	IsaKd H12O ² (n=14)
Prior lines of therapy, median (IQR) [‡]	2 (1-2)	1 (1-3)
1, n (%)	79 (44.1)	9 (64.3)
2, n (%)	64 (35.8)	4 (28.6)
≥3, n (%)	33 (18.4)	1 (7.1)
Prior proteasome inhibitors	166 (92.7)	14 (100)
Prior IMiDs	136 (76.0)	14 (100)
Patients refractory to, n (%)		
IMiD	78 (43.6)	9 (64.3)
Lenalidomide	57 (31.8)	9 (64.3)
PI	56 (31.3)	5 (35.7)
Last regimen	89 (49.7)	8 (57.1)

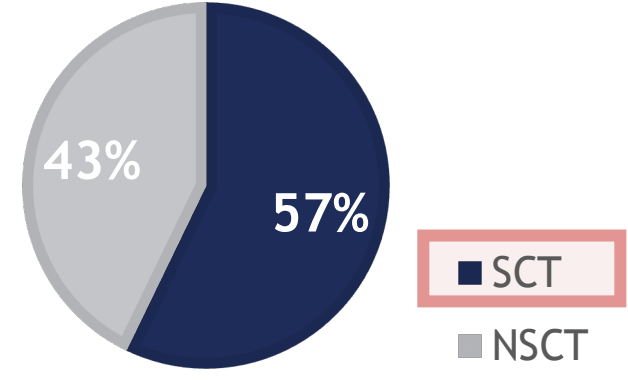
ANÁLISIS DE LAS CARACTERÍSTICAS DEL PACIENTE Isa+Kd EN EL H.12 DE OCTUBRE.

Mediana líneas previas = 1
Mediana edad = 62 años
Sin IR o leve = 71.4%

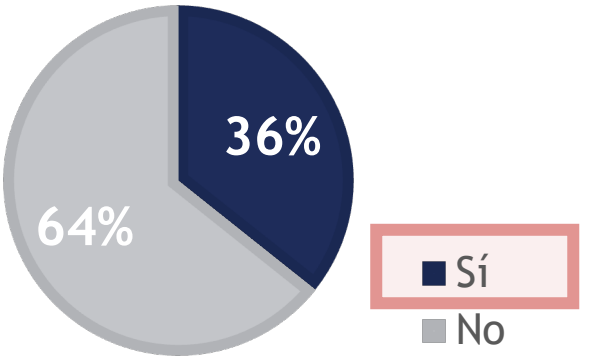
TIPO DE RECAÍDA



SCT VS NSCT

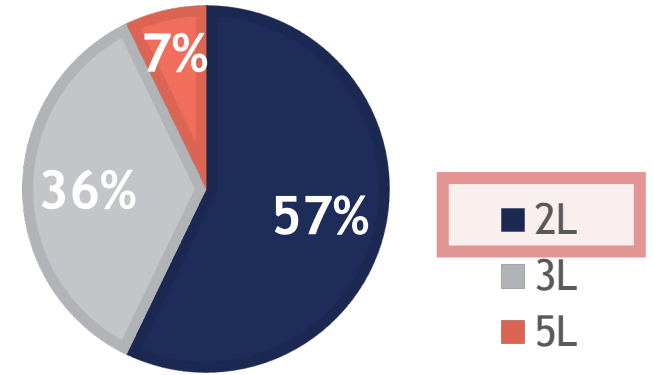


DOBLE REF A LENA Y BORTE



7.1% recibido Dara

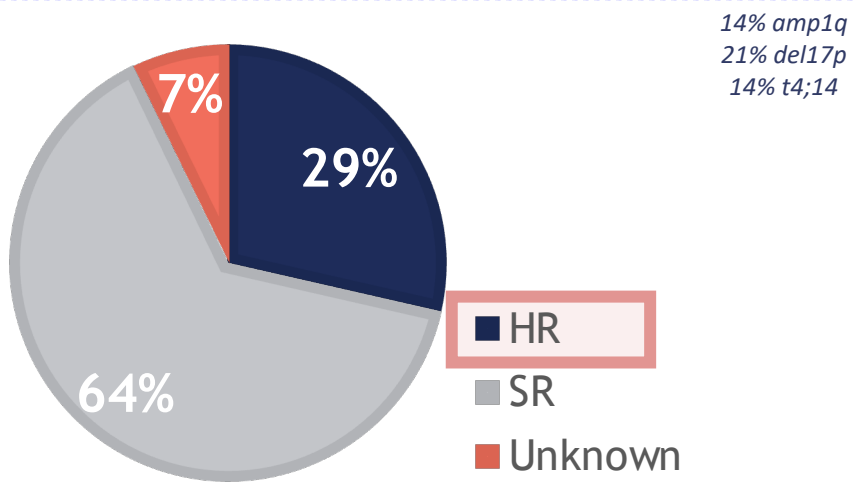
LÍNEA EN QUE SE RECIBE ISATUXIMAB



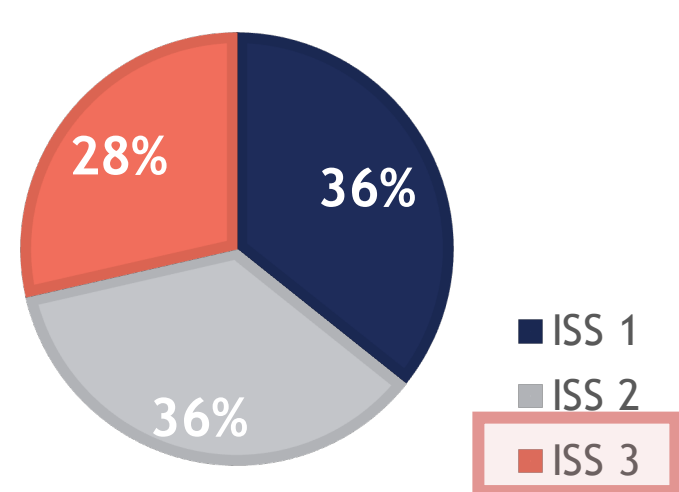
ANÁLISIS DE LAS CARACTERÍSTICAS DEL PACIENTE Isa+Kd EN EL H.12 DE OCTUBRE.

Mediana líneas previas = 1
Mediana edad = 62 años
Sin IR o leve = 71.4 %

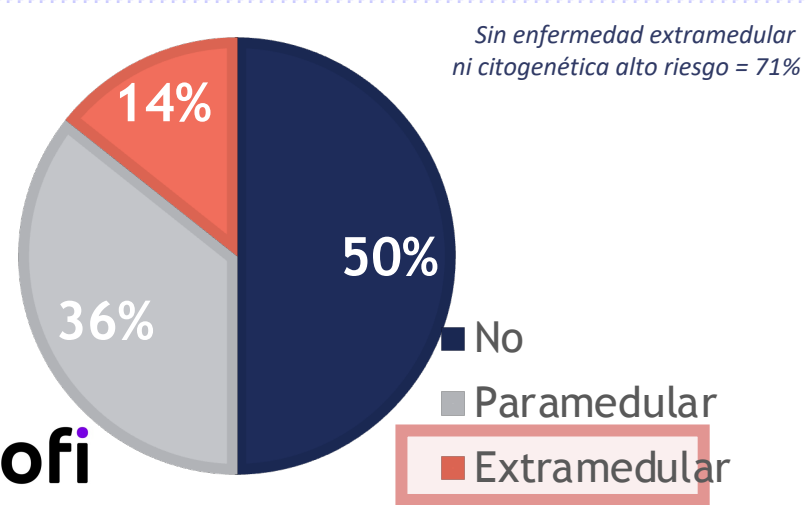
ALTO RIESGO: CITOGENETICA



ALTO RIESGO: ISS



ALTO RIESGO: ENFERMEDAD EXTRAMEDULAR



ALTO RIESGO: EARLY VS LATE RELAPSE

