

Novedades poblaciones especiales

DOCTOR SABAS BOYERO

Hospital Universitario Cruces, Barakaldo (Bizkaia)



•

Novedades poblaciones especiales

Edad pediátrica

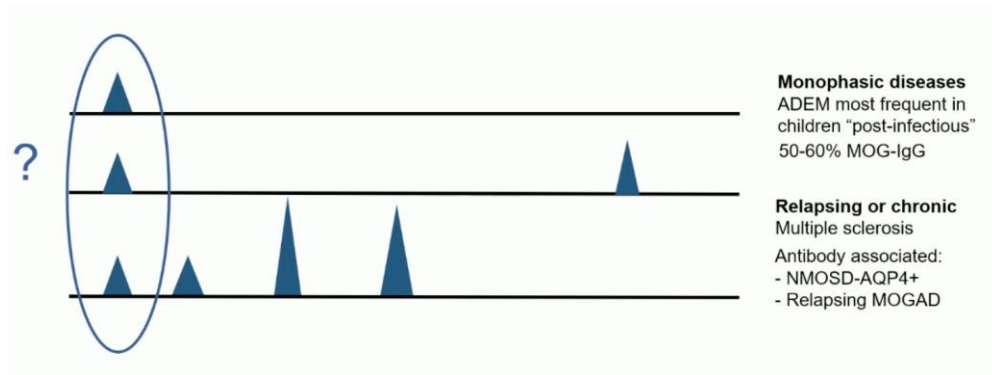
Adultos mayores

Embarazo

•

Demyelinating disorders in childhood and adolescence

Diagnostic challenges in pediatric onset demyelinating diseases



MRI ADEM-like phenotype without encephalopathy (differential diagnosis with MS)

4 year old children
Both acute motor symptoms
without encephalopathy

Case 1:
Negative OCB, **Positive MOG-Ab**
MRI "ADEM-like" phenotype
Normal follow-up MRI
Monophasic MOGAD
Asymptomatic (8 years fup)

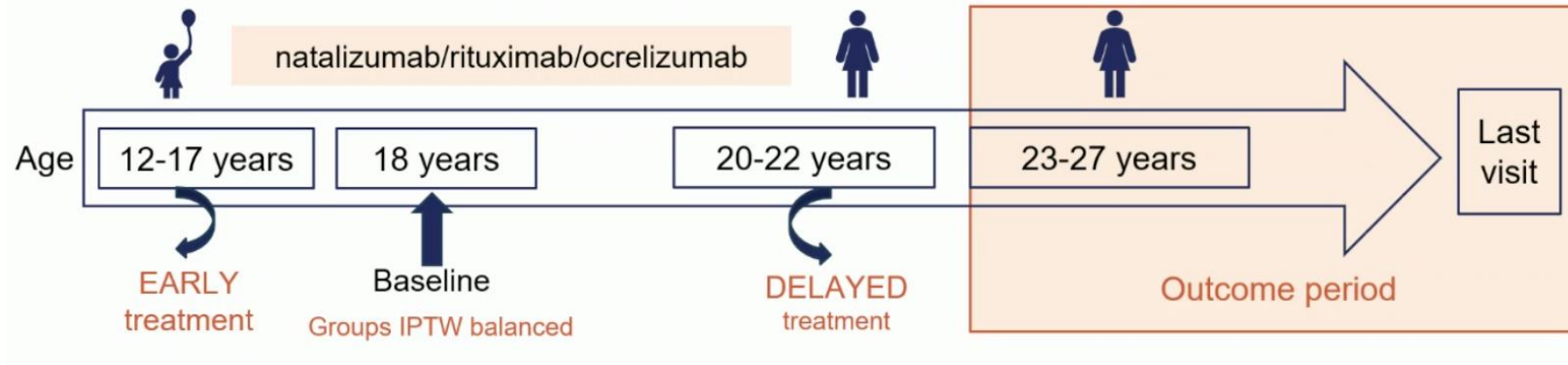
Case 2:
Negative OCB, **Negative MOG-Ab**
MRI well delimited lesions,
typical location, silent
radiological activity, persistence
of hyper T2 lesions/T1 hypo
Very early pediatric onset MS
Good response to anti-CD20

Treatment strategies in pediatric onset MS

POMS enfermedad muy activa que requiere tratamiento de alta eficacia.
Experiencia de antiCD20, riesgos a largo plazo, aumento intervalo,...
EM prepuberal.

Long-term disability outcomes among children with multiple sclerosis treated with high-efficacy therapy

To evaluate long-term disability in children with MS who were treated with high-efficacy therapies **before age 18** compared to those who initiated treatment during **early adulthood**.

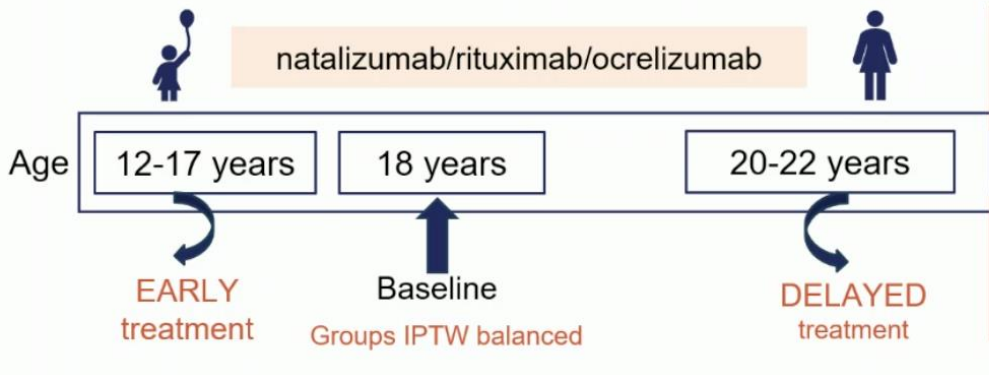


Registros francés, italiano y MSBase.

282 pac (110 inicio precoz/172 inicio posterior).

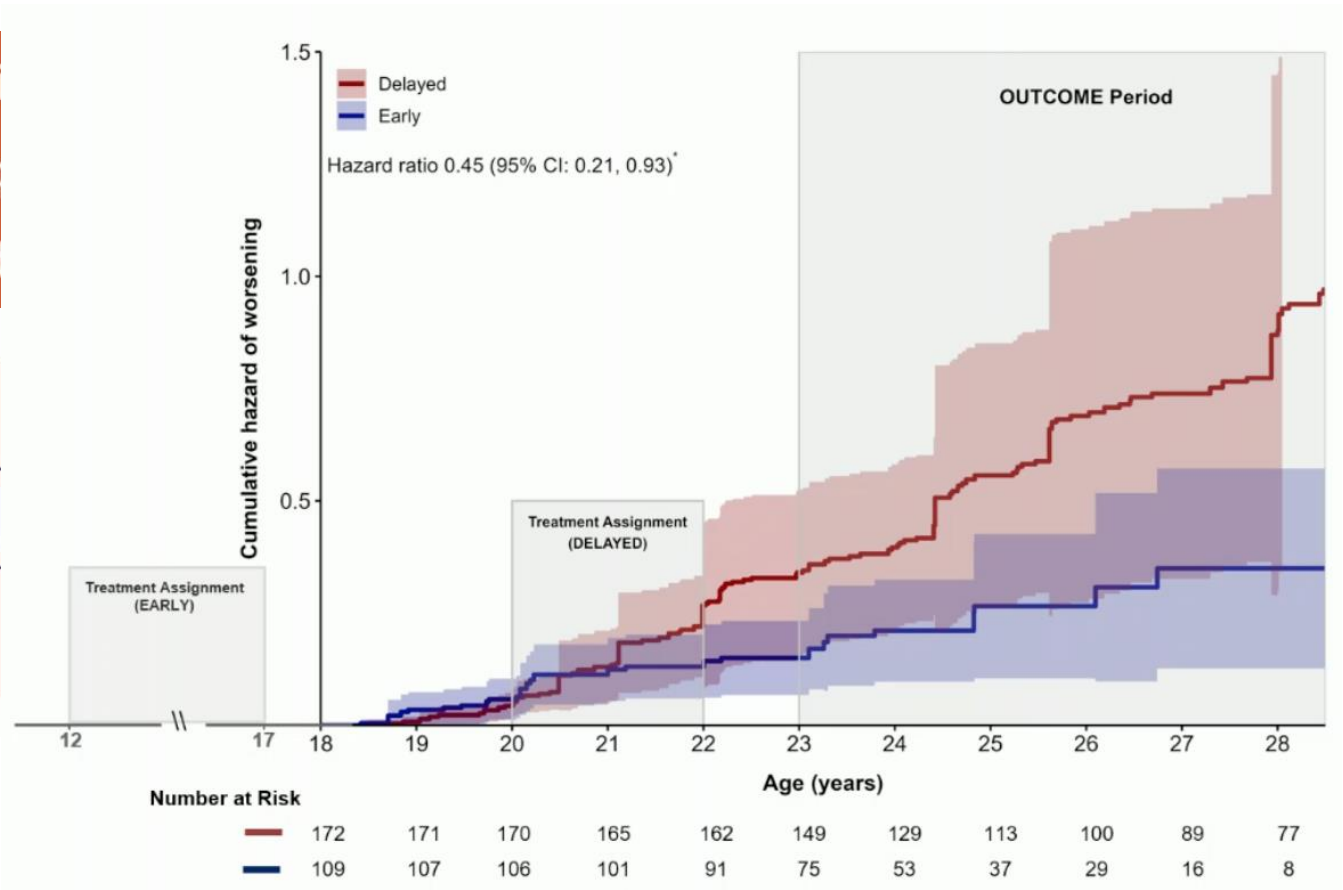
Long-term disability outcomes among children with multiple sclerosis treated with high-efficacy therapy

To evaluate long-term disability in children with high-efficacy therapies before age 18 compared to treatment during early adulthood



Registros francés, italiano y MSBase.

282 pac (110 inicio precoz/172 inicio posterior).



Prescribing disease-modifying treatments for older patients with multiple sclerosis

Análisis de la población de EM mayor de 60 años y tratamientos utilizados.

329 pacientes (>20 años EM en 229 pac).

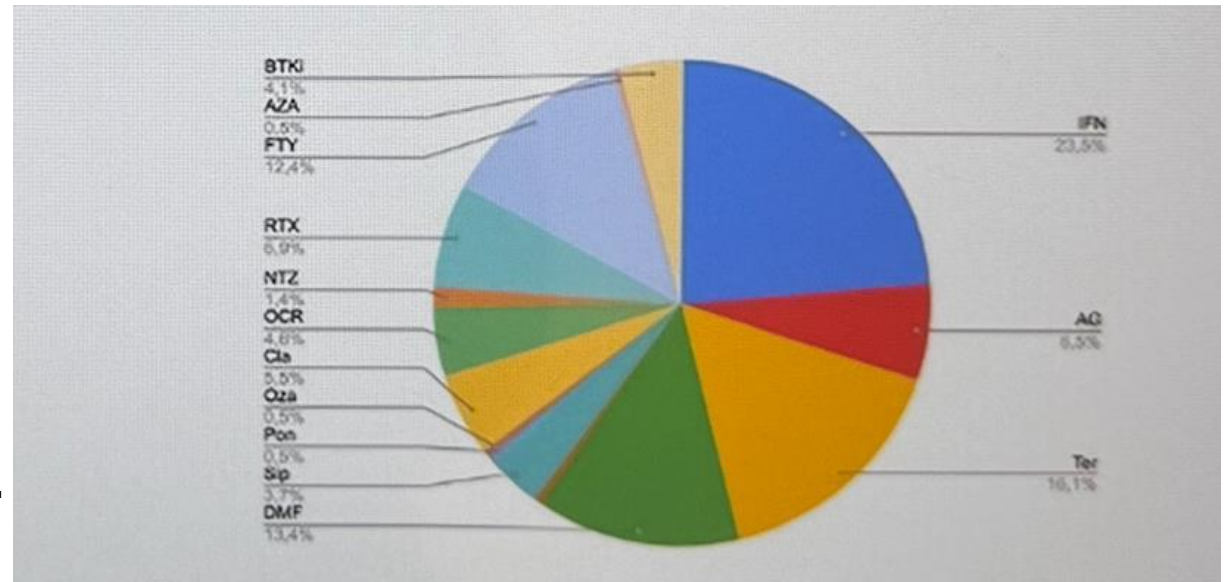
55% RR

28,7% SP

13,6% PP

7/329 recaída en los dos últimos años.

Mayoría tratados con fármacos plataforma.



Treatment discontinuation in older patients with multiple sclerosis

Pacientes mayores de 60 años (71 pac).

Recogen datos clínicos y de RM en el año previo a la suspensión y posteriormente.

Edad media: 65 años. Duración de enfermedad: 23,8 años.

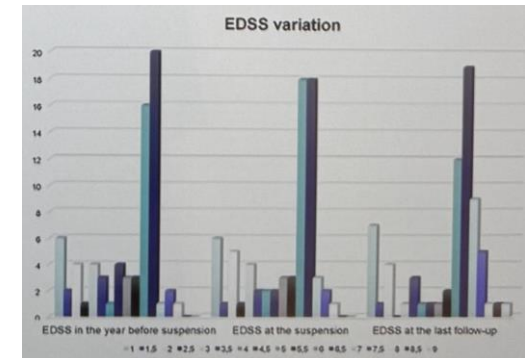
Tratamientos: 67 pac fármacos plataforma.

Motivos: Aas 25,4%, decisión compartida (54,9%), decisión paciente (19,7%).

Actividad en RM año previo (8,5%), posterior (18,3%).

Se reinició tratamiento en 6 pac.

Conclusiones: Riesgo de actividad en RM no parece estar aumentado significativamente en mayores de 60 años estables. No se encuentran factores pronósticos.



Comparison of High Efficacy Treatment Discontinuation and Continuation among Stable Multiple Sclerosis Patients after 50

Tiempo hasta recaída tras suspensión de DMT alta eficacia en mayores de 50 años “no activos”. Formas RR y SP.

1620 pacientes de OFSET. 1452 DMT suspendido vs 168 continuado.

154 pac en cada grupo (*Propensity score*)

Edad media 57 años.

HR: 7,2 (95%CI 2.14-24.5, P=0.001) Natalizumab,

4.5 (95%CI 1.3-15.5, P=0.02) Fingolimod

1.1 (95%CI 0.3-4.8, P=0.8) Anti-CD20.

Conclusión: Suspensión de NTZ y FING debe asociar inicio de nueva medicación.

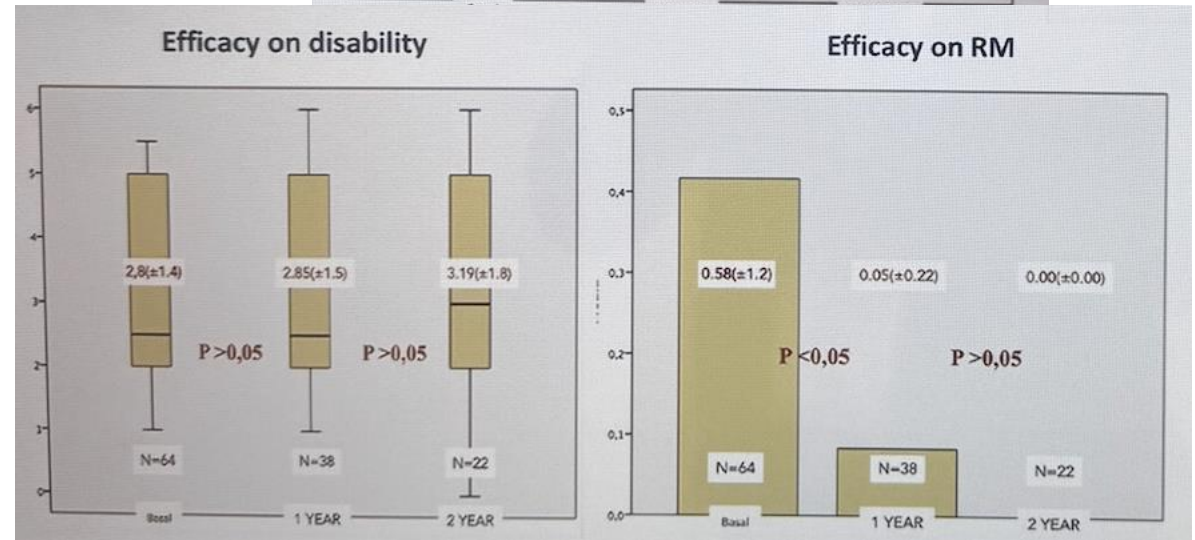
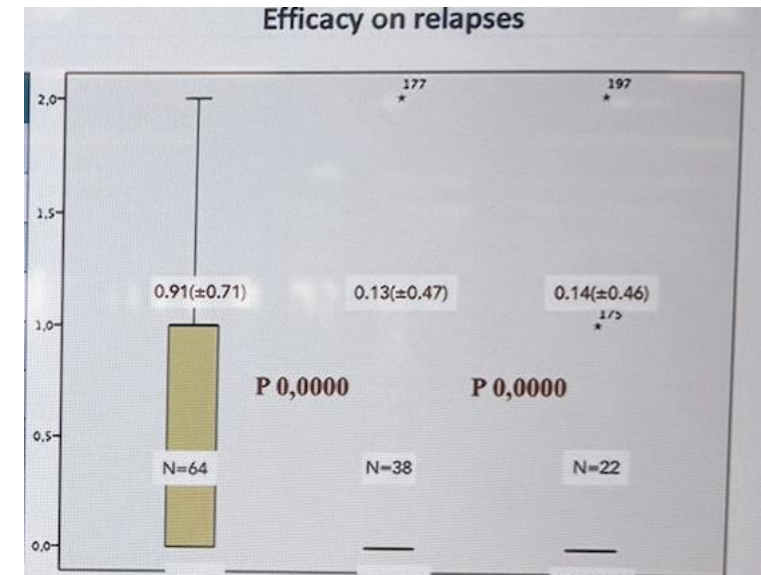
Real life efficacy and tolerability of Cladribine after 2 years of treatment in patients 50 years older: multicentre study in Galicia (CLADRIGAL).

Pacientes de práctica clínica mayores de 50 años.

Demographic data (n=48)	
Mean age (years)	56.8 (±5.7)
Sex	66.7% w
Mean disease duration (years)	13.1 (±9.6)
Mean previous treatment	1.27 (Range: 0-3)
Naive	20.8%
Mean number of relapses previous year	0.91 ±0.71
Mean EDSS previous year	2.8 ±1.4
Mean enhancing lesions	0.58 ±1.2
Lymphocyte count	1824 ±633

Aas: Fatiga, depresión, ITU.

Aas graves: Neo próstata, sepsis.

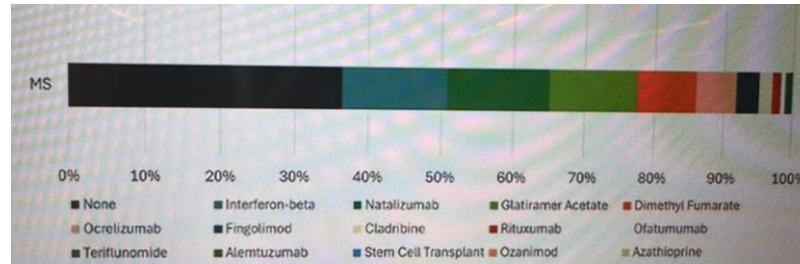
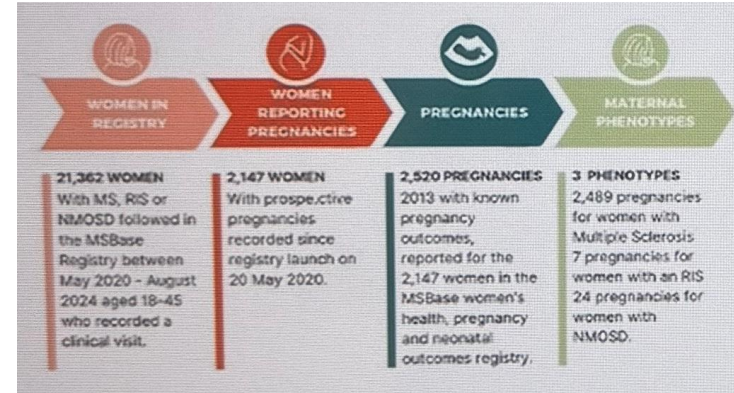


Four years on: Pregnancy and birth outcomes reported in the MSBase Pregnancy, Neonatal outcomes and Women's Health Registry (2020-2024)

Registro internacional MSBase 2020-2024.
1935 embarazos y 101 pendientes de terminar.

Edad media: 32,3 años. EDSS media: 1.5

63% embarazos expuestos a DMT:



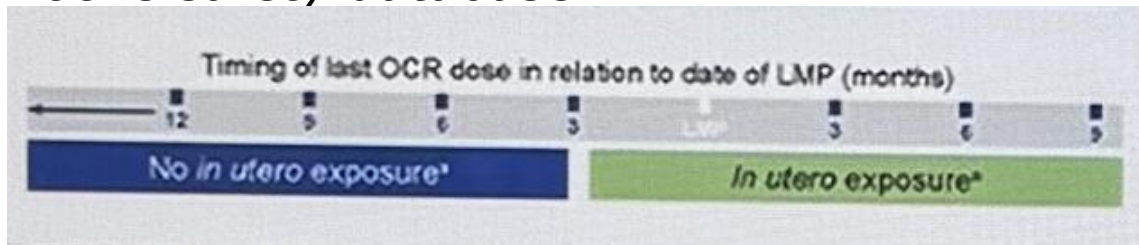
76% a término / 9,2% pretérmino / 11% abortos / 3% IVE / 0,5% ectópicos
Complicaciones más frecuentes: Diabetes gestacional (n=12) y pre-eclampsia (n=8).

Proporción elevada de embarazos expuestos a DMT. Mayor confianza en su uso.

Pregnancy and infant outcomes in women with multiple sclerosis receiving ocrelizumab: Analysis of approximately 4,000 pregnancies to date

Resultados en mujeres con EM que han recibido OCR antes o durante embarazo.

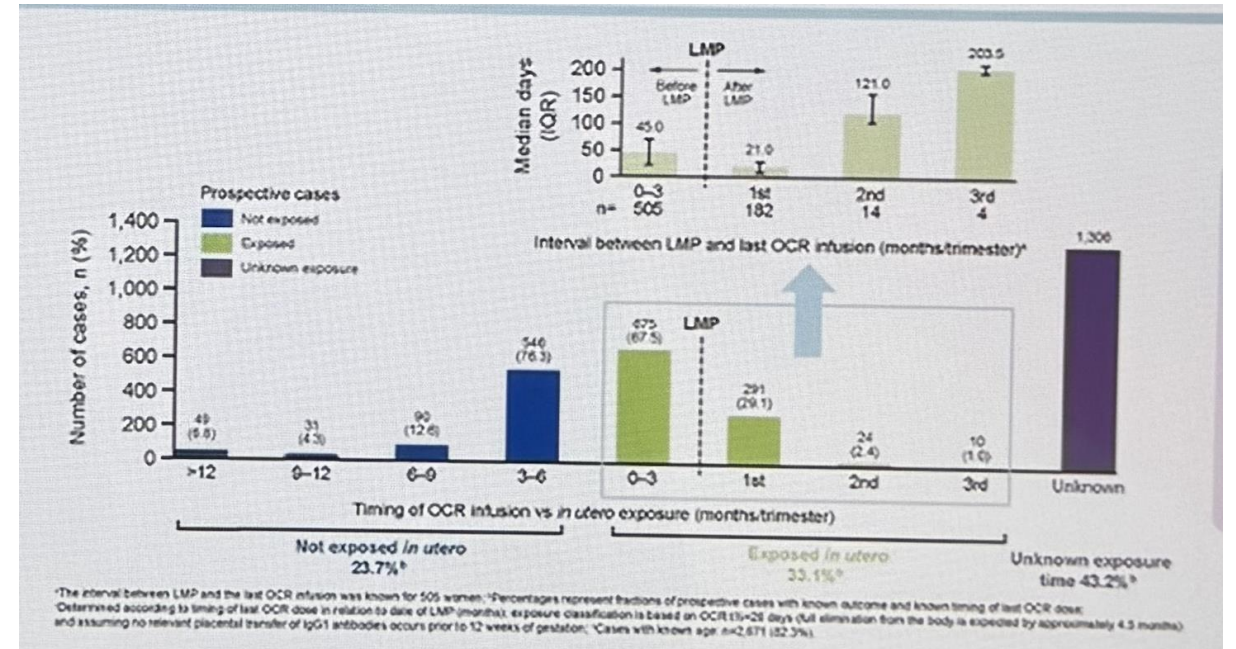
Roche safety database.



3989 embarazos.

83,6% RNV

No diferencias en RNV, a término, pretérmino y abortos espontáneos ni malformaciones.



Exposición a OCR en los 3 meses previos a FUR o primer trimestre embarazo no aumenta riesgo de embarazo fallido o estado de RN comparado con población de EM y población general.

•

Muchas *gracias!*

Tiempo de debate

•

sanofi