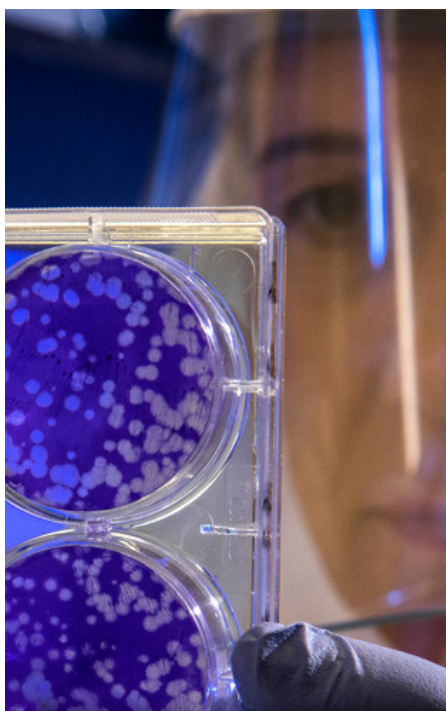


Procedimiento de envío de muestras

5

I. Las muestras se enviarán a Eurofins/Medinet por mensajería. El material y los procedimientos de embalaje cumplen las normas de la IATA (Asociación Internacional de Transporte Aéreo) para el transporte de muestras biológicas.



A. Para solicitar la recogida de muestras a la empresa de mensajería, consulte el número de teléfono de DHL en la lista de envío.

Número de cuenta del destinatario (= Eurofins Medinet) (ángulo superior derecho de la carta de porte aéreo).

Nombre y dirección del centro sanitario y punto de recogida.

Nombre de la persona de contacto del centro.

B. Si la visita es posterior a la última hora de aviso, solicite la recogida para el día siguiente. Conserve las muestras refrigeradas (2-80C) durante la noche.

C. Coloque el tubo etiquetado en el recipiente de plástico protector.

D. Introduzca el recipiente del equipo en la caja de cartón junto con la lista de envío cumplimentada. Utilice una caja de cartón por paciente.

E. Introduzca la caja de cartón en la bolsa de mensajería con la dirección preimpresa.

F. Ponga la fecha en las etiquetas adhesivas de carta de porte aéreo (AWB) preimpresas y péguelas en la bolsa como se indica.

G. Lleve la bolsa al punto de recogida. Para estas recogidas conviene elegir un lugar práctico que el mensajero pueda identificar sin problemas (entrada principal, mostrador de información).

Información adicional para muestras obtenidas los viernes: al llamar para solicitar la recogida, notifique siempre que las muestras deben entregarse el sábado por la mañana.

(Al recoger las muestras, el mensajero suministrará una etiqueta «Service Alert Label» adicional advirtiendo de la entrega en sábado).