

DUPIXENT
(dupilumab)

Imágenes de pacientes generadas por inteligencia artificial.

sanofi



DESAFIANDO LA RUTINA

Una perspectiva de reseteo en el tratamiento de los pacientes

Rocío Rial

Fundadora de Coach Líder y experta en auto liderazgo y transformación personal y profesional

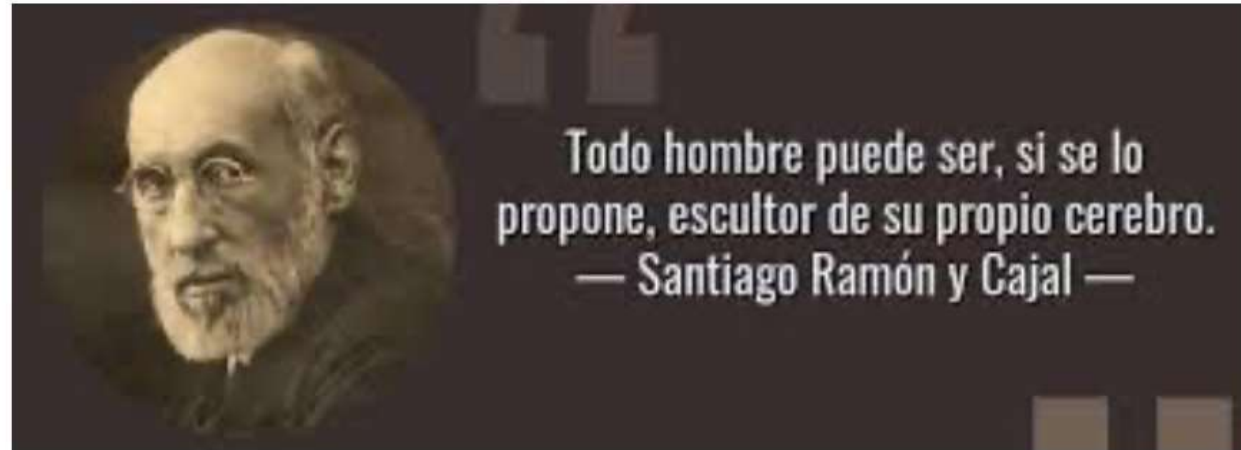
¿Qué es un "RESETEO"?



¿Para qué necesito un reseteo?



SANTIAGO RAMON Y CAJAL

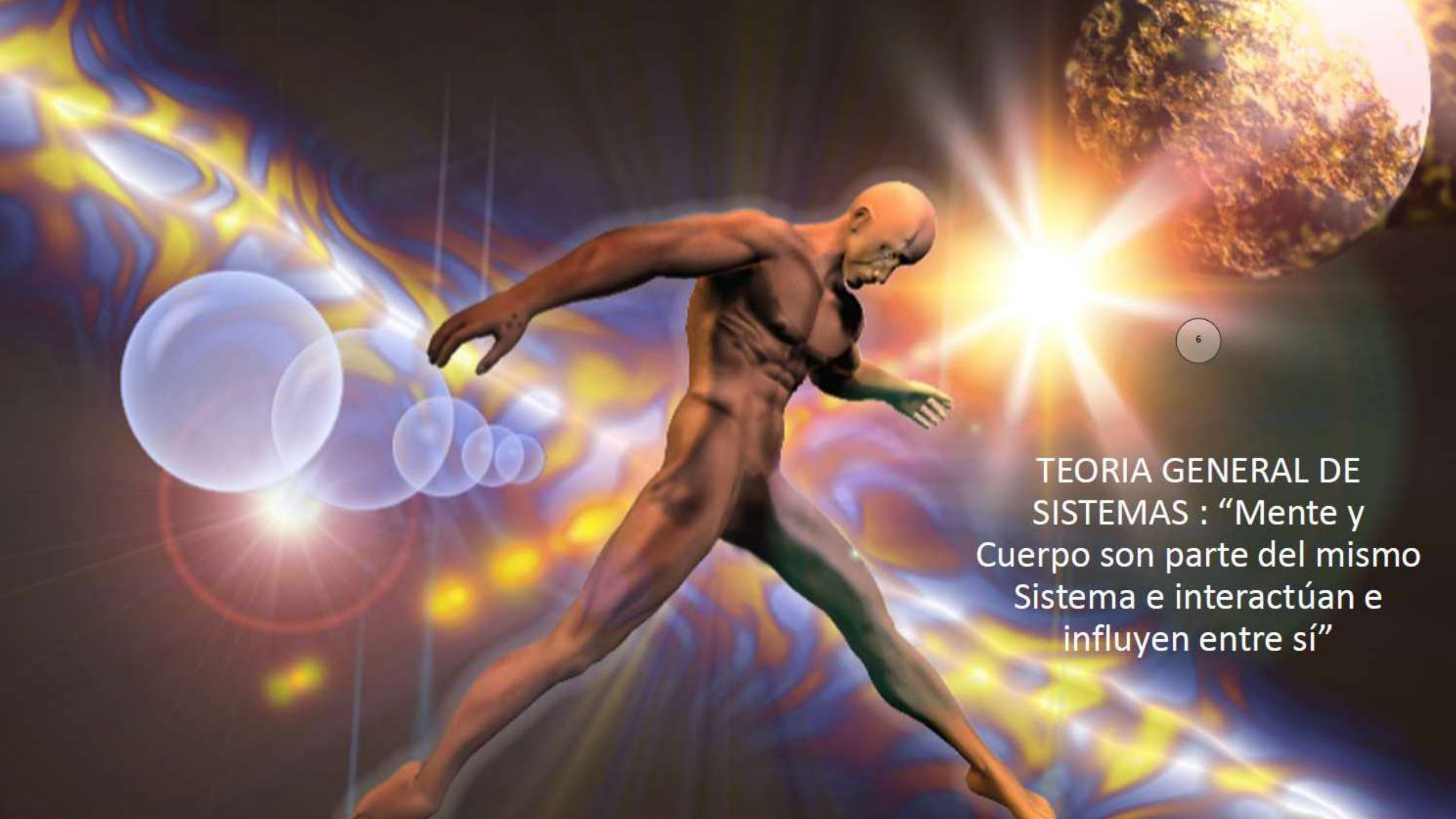


- Discurso de ingreso en la Academia de ciencias Exactas, Físicas y Naturales, sesión 5 Diciembre 1897

"Arquitecturas Mentales: Desbloqueando el Potencial del Pensamiento para una Excelencia Clínica"



- 1. "Descifrando el Enigma Mental: Comprendiendo la Arquitectura de Nuestro Pensamiento"**
- 2. "Optimizando la Mente: Estrategias Avanzadas para el Entrenamiento Cognitivo"**
- 3. "Síntesis y Proyección: Forjando el Camino Hacia una Práctica Clínica Enriquecida"**



TEORIA GENERAL DE
SISTEMAS : “Mente y
Cuerpo son parte del mismo
Sistema e interactúan e
influyen entre sí”

Pirámide Neurológica

ENTORNO

ACCIÓN

VISIBLE A LOS OJOS

(Un pequeño trocito de hielo)

una pequeñísima parte de quienes somos

ACTITUD

APTITUD

EDUCACIÓN Y FORMACIÓN
EXPERIENCIAS
CÓMO HAGO LAS COSAS

CREENCIAS

VALORES

¿POR QUÉ? - ¿PARA QUÉ?

IDENTIDAD

UNA SELECCIÓN DE MIS VALORES MÁS IMPORTANTES
¿QUIÉN SOY YO?

TRANSPERSONAL

¿QUIÉN SOY YO REALMENTE?
¿POR QUÉ ESTOY AQUÍ?

¿ ... ?

INVISIBLE A LOS OJOS
(Una gran masa de hielo)

Robert Dilts

"Descifrando el Enigma Mental: Comprendiendo la Arquitectura de Nuestro Pensamiento"



PRINCIPIOS DE LA P.N.L.

PRINCIPIO 1
LAS PERSONAS SE ORIENTAN EN EL MUNDO, SEGÚN SU MAPA DEL MUNDO.



PRINCIPIO 2
EL MEJOR MAPA ES AQUEL QUE MUESTRA MAS CAMINOS



PRINCIPIO 3
DETRÁS DE TODO COMPORTAMIENTO HUMANO, HAY UNA INTENCION POSITIVA PARA EL





• Es la manera como vemos, entendemos o interpretamos el mundo; nuestro mapa mental, nuestras particulares gafas.

• De 0 a 6-8 años, estamos principalmente en estado DELTA y THETA de ondas Cerebrales. Como un estado de trance, donde se absorbe sin cuestionamiento

Somos como vemos el mundo



LA INTERPRETACIÓN QUE HACEMOS DE LAS COSAS...
TODO VIENE MARCADO POR NUESTRA PERCEPCIÓN DE LA
REALIDAD...



La comunicación es complicada por esta percepción...
Nuestra percepción son nuestras GAFAS
Nuestras creencias, valores, experiencias,
emociones, estados de ánimo, sentidos,
sentimientos...

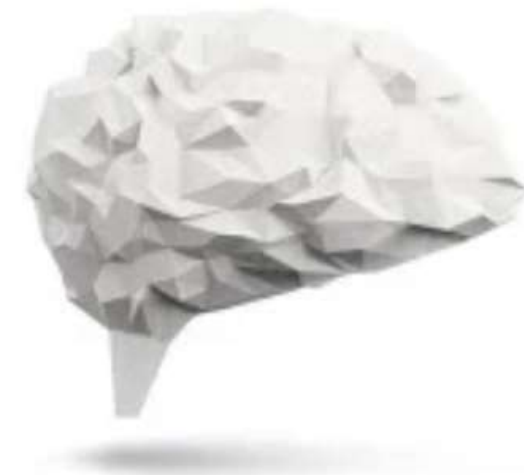
"Descifrando el Enigma Mental: Comprendiendo la Arquitectura de Nuestro Pensamiento"




- David Bueno i Torrens es doctor en biología y profesor de genética en la Universidad de Barcelona. Su trayectoria profesional y académica se ha desarrollado en Barcelona y Oxford, centrándose en la genética del desarrollo y la neurociencia, y su relación con el comportamiento humano.

CEREBROFLEXIA
El arte de construir el cerebro
David Bueno i Torrens

Plataforma Actual



Cómo la biología, la sociedad, la educación
y los azares de la vida dan forma a nuestro cerebro,
y cómo podemos sacar provecho de ello

- 
- El OBSERVADOR que eres de la REALIDAD, condiciona tu REALIDAD y tu ESTADO EMOCIONAL

sanofi

NEUROFITNESS



Comprender y entender nuestra mente, nuestras perspectivas, nuestras emociones.
Utilizar la neuroplasticidad para generar nuevas perspectivas, nuevas emociones, por lo tanto,
NUEVOS RESULTADOS



El modelo del observador del Neurólogo

ACONTECIMIENTO

EMOCION

ACTITUD

INTERPRETACION

ACCION

RESULTADOS



El modelo del observador del Médico y Paciente



ACONTECIMIENTO - HECHO

INTERPRETACION

**CHEQUEA TU PERCEPCION- GAFAS-CREENCIAS-EXPERIENCIAS
BUSCA VALIDACIONES DE EXPERTOS Y OTRAS PERSONAS
ATIENDE AL CONTEXTO Y PERSPECTIVA DE TU PACIENTE**

EMOCION

**¿En que emoción estas? Esta emoción es la que te permitirá
Tomar las decisiones más adecuadas? ¿comunicarlo de forma
efectiva?**

ACTITUD

ACCIÓN

¿Cómo me comunico con mi paciente? ¿qué decisión tomo?

RESULTADOS

**¿Es el mejor resultado posible para mi y mi
Paciente tomando en consideración todo lo
Anterior?**



IMPRONTA

- Aprendizaje de un Patrón idóneo de supervivencia

IMPULSOR – MANDATO - LEY

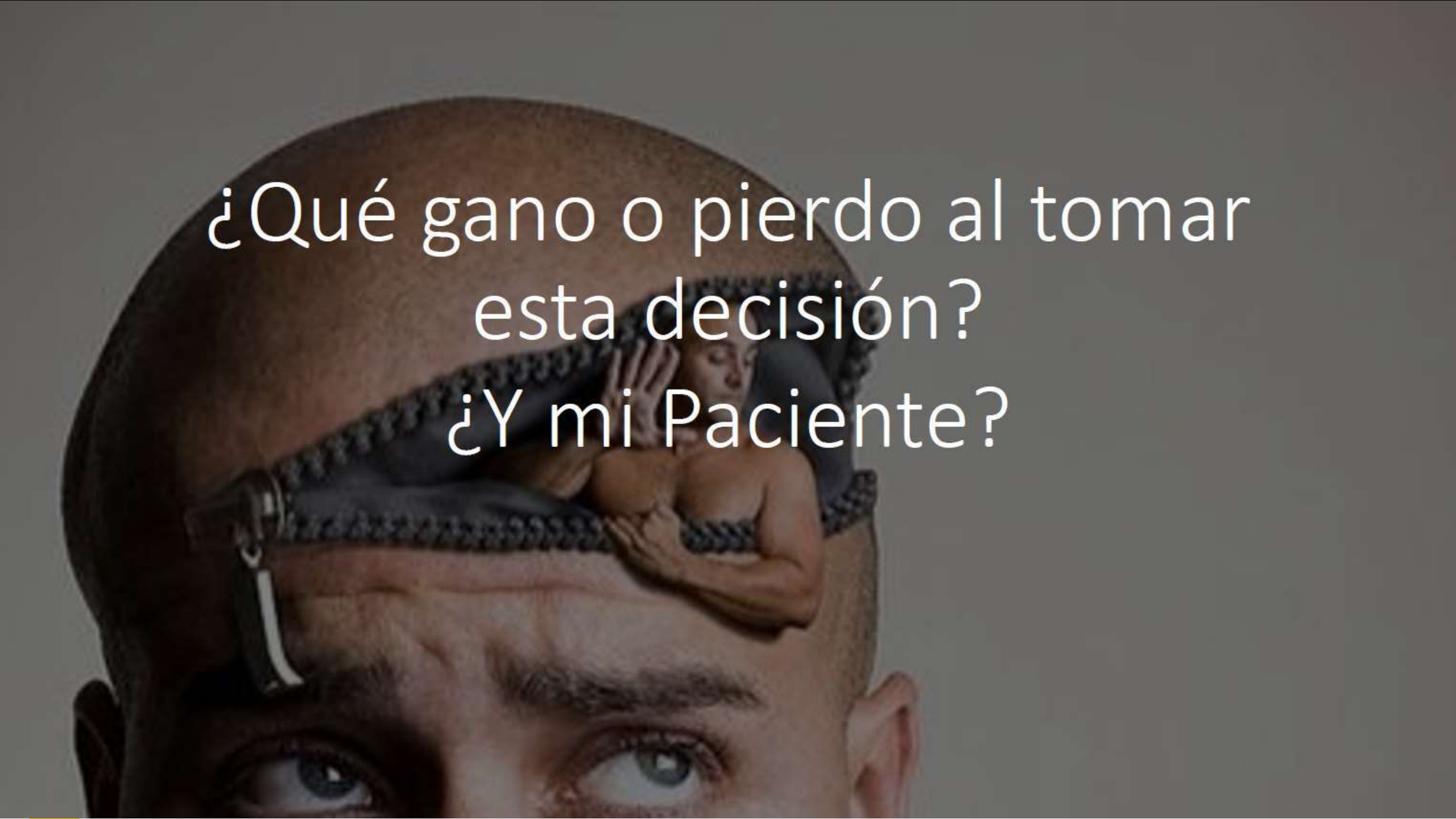
- Los 6 impulsores que marcan mis LEYES INTERNAS

CREENCIAS LIMITANTES

- Genera una serie de Creencias que pueden Limitarme.

CONDUCTA - COMPORTAMIENTOS

- INTERPRETO – SIENTO- **ACTÚO** en base a mis creencias.

A close-up photograph of a man's face, focusing on his forehead and eyes. A zipper is visible on his forehead, with a small, muscular, human-like figure emerging from the zipper's teeth. The figure is in a crouching or crawling position, looking towards the right. The background is a plain, light gray color.

¿Qué gano o pierdo al tomar
esta decisión?
¿Y mi Paciente?

Mentalidad de Abundancia: Ganar-Ganar





Síntesis y Proyección: Forjando el camino hacia una práctica clínica “enriquecida”

CONCLUSIONES

Conclusiones



- Tomar más conciencia de nuestro piloto automático, nuestras percepciones, creencias e interpretaciones de las situaciones
- Decidir de forma consciente lo que quiero y necesito hacer, pensar o sentir.
- Reinterpretar la situación, si lo considero necesario, para sentirme en armonía, coherencia y congruencia con la situación, las emociones y acciones que conlleva la misma.
- Proyectar en esta situación la mentalidad Ganar-Ganar





Tu realidad, no es la realidad

Nuestra Conciencia crea nuestra Realidad

“Si queremos hacer pequeños cambios trabajemos el comportamiento, pero si queremos que sean significativos trabajemos nuestro modo de ver las cosas, nuestras creencias, nuestros paradigmas ”

DUPIXE
(dupilumab)

sanofi

Hasta que el inconsciente no se
haga consciente, el subconsciente
seguirá dirigiendo tu vida y tú lo
llamarás destino.

Carl G. Jung



PRESENTACIÓN, PRECIO Y CONDICIONES DE PRESCRIPCIÓN Y DISPENSACIÓN:

- » DUPIXENT® 300 mg solución inyectable en jeringa precargada - 2 jeringas precargadas de 2 ml con protector de aguja (CN 718735.6).
- » DUPIXENT® 300 mg solución inyectable en pluma precargada - 2 plumas precargadas de 2 ml (CN 758028.7).
- » DUPIXENT® 200 mg solución inyectable en jeringa precargada - 2 jeringas precargadas de 1,14 ml (CN 727309.7).
- » DUPIXENT® 200 mg solución inyectable en pluma precargada - 2 plumas precargadas de 1,14 ml (CN 758027.0).
- » PVP notificado: 1.267,45 €, PVP IVA notificado: 1.318,15 €. Medicamento sujeto a prescripción médica. Diagnóstico hospitalario. Dispensación hospitalaria sin cupón precinto.

DUPIXENT® ESTÁ FINANCIADO EN ESPAÑA POR EL SNS PARA LAS SIGUIENTES INDICACIONES:

- » DA moderada-grave en pacientes adultos y adolescentes
- » DA grave en niños (de 6 a 11 años)
- » Asma grave no controlada en mayores de 12 años

DUPIXENT® no está financiado en España para las siguientes indicaciones:

- » Rinosinusitis crónica con poliposis nasal
- » Asma en niños de 6 a 11 años

DUPIXENT® está en trámite de obtención de precio y financiación para las siguientes indicaciones:

- » Prurigo nodular
- » Esofagitis eosinofílica
- » Extensión de la DA en niños de 6 meses a 5 años

CONSULTA LA FICHA TÉCNICA COMPLETA ANTES DE PRESCRIBIR ESTE MEDICAMENTO



DUPIXENT®
200 mg jeringa



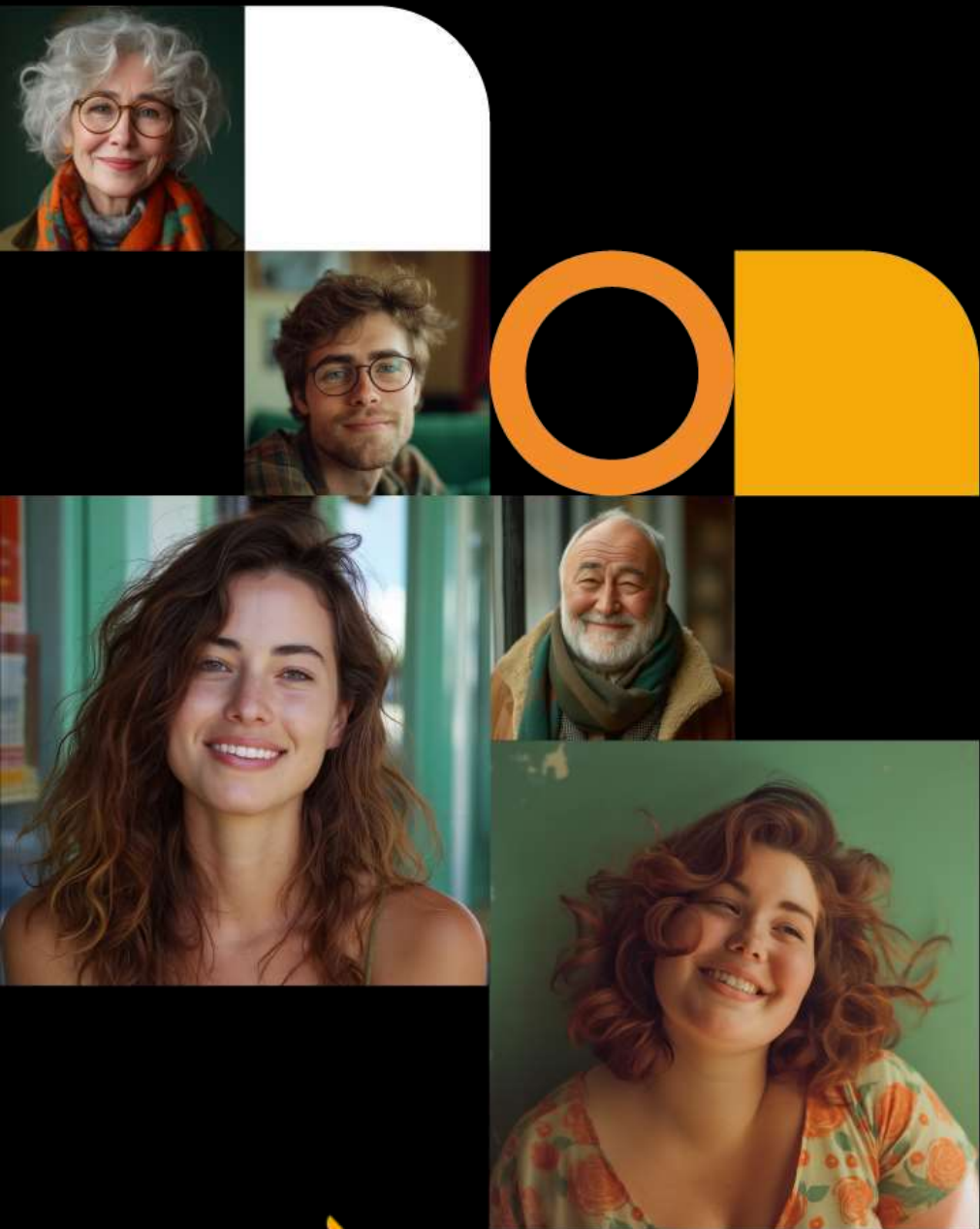
DUPIXENT®
200 mg pluma



DUPIXENT®
300 mg jeringa



DUPIXENT®
300 mg pluma



DUPIXENT 
(dupilumab)

sanofi