

**LA HIPERGLUCEMIA****en pacientes con diabetes****¿QUÉ ES UNA HIPERGLUCEMIA?<sup>1</sup>**

Cuando los niveles de azúcar en sangre están por encima de **126 mg/dl** en ayunas o antes de una comida, o por encima de **250 mg/dL** dos horas después de una comida.

**CÓMO RECONOCER UNA HIPERGLUCEMIA<sup>1-3</sup>**

Los **síntomas de hiperglucemia** son:



DESEO FRECUENTE  
DE ORINAR



SED INTENSA



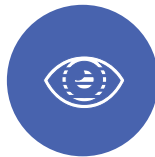
BOCA SECA



PIEL SECA,  
MUCOSAS SECAS



PICOR DE  
GENITALES



VISIÓN BORROSA



DIFICULTAD PARA  
CONCENTRARSE,  
IRRITABILIDAD

Estos síntomas son debidos a que en el organismo hay insulina, aunque en cantidades insuficientes. Cuando la deficiencia de insulina es casi absoluta, aparecerá la **CETOSIS** con los siguientes síntomas:



PÉRDIDA DE PESO,  
DEBILIDAD



PÉRDIDA DE LA  
MUSCULATURA



NÁUSEAS,  
VÓMITOS



CANSANCIO



DOLOR  
ABDOMINAL



OLOR AFRUTADO  
DEL ALIENTO

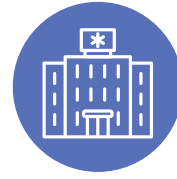
## ¿QUÉ HACER EN CASO DE HIPERGLUCEMIA?<sup>2,3</sup>



Cualquier situación que pueda deteriorar el control glucémico requiere **controles de glucemia más frecuentes**.



Si el nivel de glucemia es muy alto, es necesario **un ajuste temporal del tratamiento**.



Si tiene dolor de estómago o náuseas e incluso vómitos, cetosis, o alteración de la consciencia, **acuda a Urgencias** para recibir tratamiento.

Las crisis hiperglucémicas agudas, como la cetosis, son condiciones graves que requieren cuidado médico para evitar las complicaciones. Los niveles elevados de glucemia crónicos pueden dañar la visión, los riñones, los pies, el sistema nervioso, incluso el corazón.

## AJUSTE DE DOSIS<sup>4</sup>

### ¿Qué dosis me pongo?

(confirmar con su médico o enfermera)

#### Cuándo subir la insulina basal



Si la glucemia en ayunas es: **>130 mg/dL** 3 días seguidos

Subir 2 UI de insulina

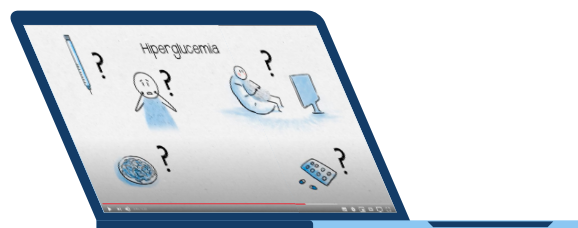
Si la glucemia en ayunas es: **>180 mg/dL** 3 días seguidos

Subir 4 UI de insulina

## VIDEO CON MÁS INFORMACIÓN SOBRE LA HIPERGLUCEMIA



Entendiendo mejor las cifras altas y bajas de glucemia  
<https://www.youtube.com/watch?v=Aaz17ZNubDo>



#### Bibliografía:

1. American Diabetes Association. Standards of Medical Care in Diabetes 2012. Diabetes Care. 2012;35 (Suppl 1):S11-S63. 2. Kitabchi AE, Umpierrez GE, Miles JM, Fisher JN. Hyperglycemic crises in adult patients with diabetes. Diabetes Care. 2009;32(7):1335-43. 3. Landajo I, Camarero M, Rubio M, Gamiz A, Paskual A, Artech C, et al. ¡Me acaban de decir que tengo diabetes! Guía para jóvenes y adultos con diabetes tipo 1 y en tratamiento intensivo. <http://www.aprendizdediabetes.es/guia-jovenes-adultos.pdf>. Último acceso Julio 2021. 4. Artola S, et al. Diabetes Práctica 2017;08(4):1-24.