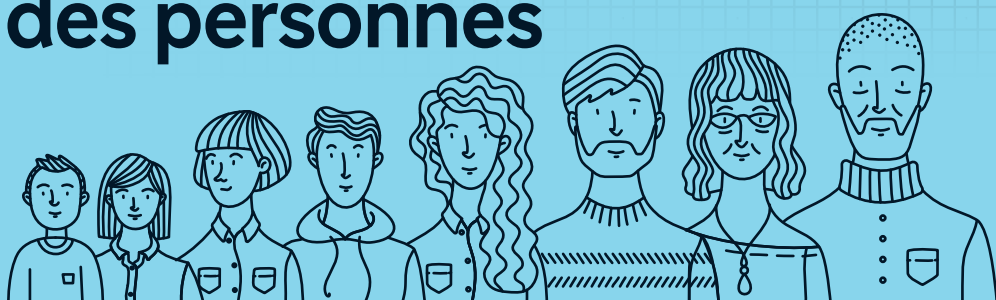




La coqueluche est plus qu'une simple toux¹

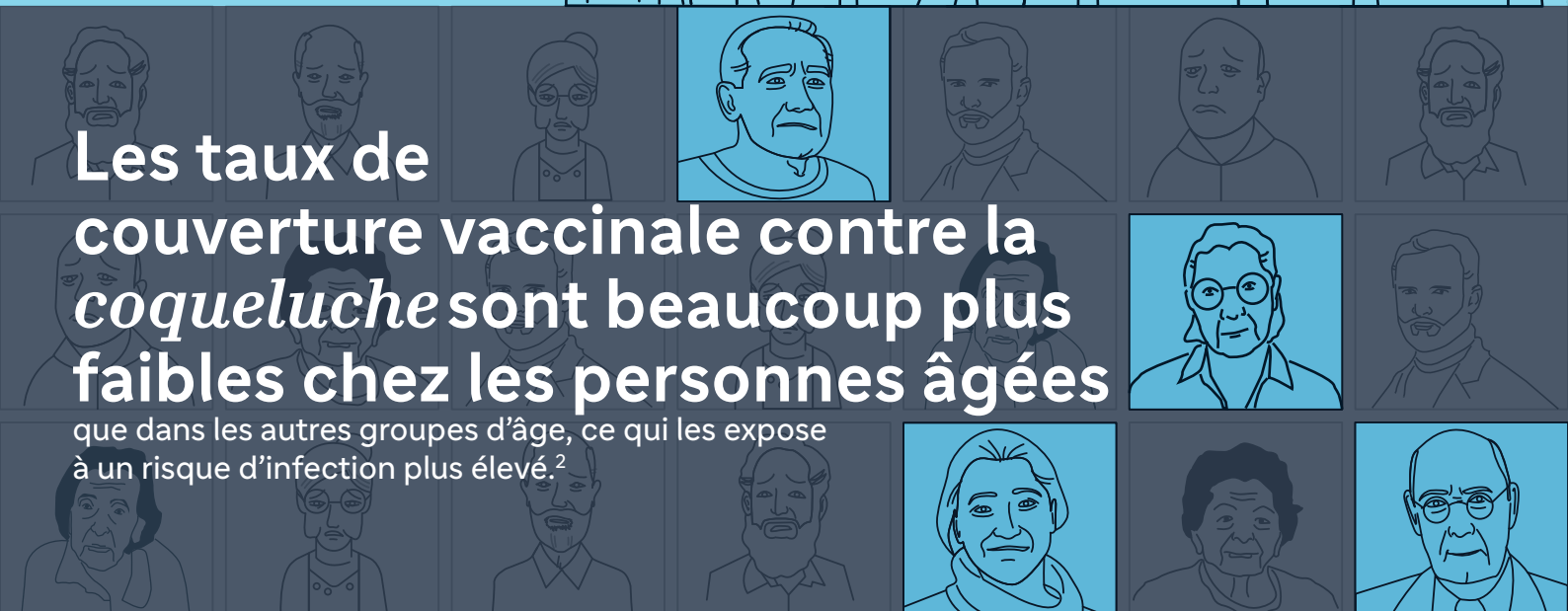
La coqueluche peut toucher des personnes de tout âge.²

Maintenez les vaccins de vos patients à jour.



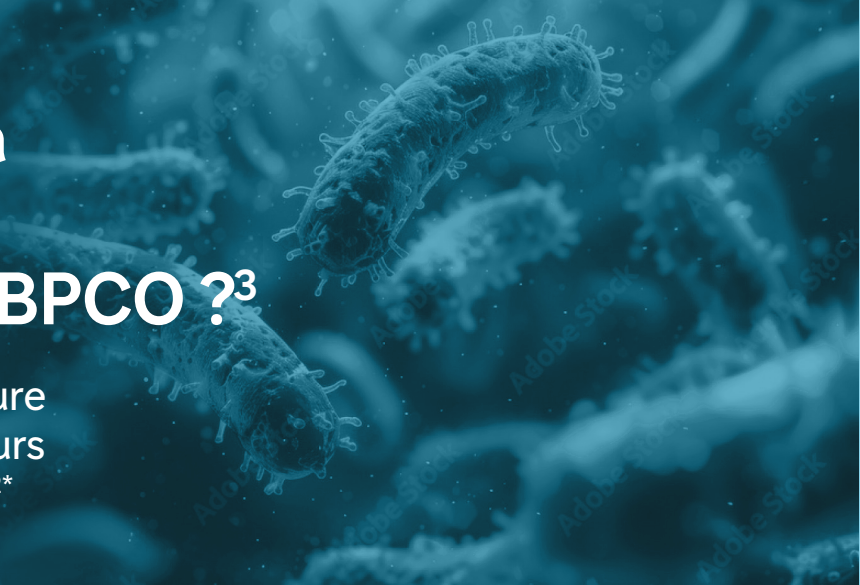
Les taux de couverture vaccinale contre la *coqueluche* sont beaucoup plus faibles chez les personnes âgées

que dans les autres groupes d'âge, ce qui les expose à un risque d'infection plus élevé.²



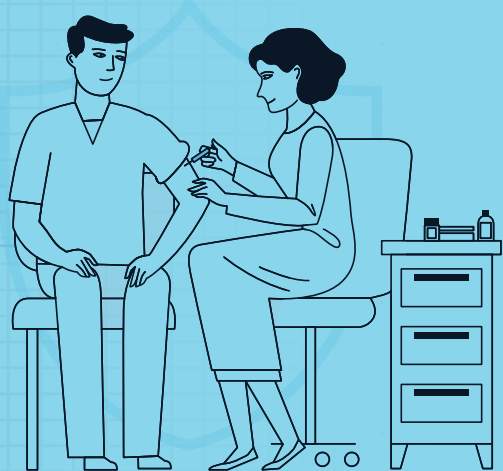
Êtes-vous conscient du risque accru de la *coqueluche* chez les patients atteints de BPCO ?³

Aux États-Unis, les taux de couverture vaccinale de ce groupe sont inférieurs à ceux des adultes en bonne santé.^{2*}

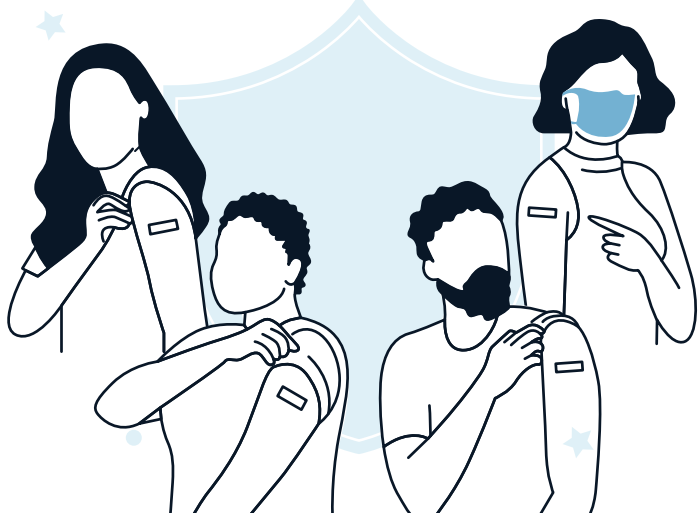


Envisagez la vaccination

contre la *coqueluche*. Aux États-Unis, les taux de couverture vaccinale des patients atteints de BPCO et d'asthme sont sous-optimaux.²



Vérifiez le statut vaccinal des adultes, en particulier ceux qui souffrent d'affections respiratoires chroniques.²



* Personnes vaccinées au cours des 10 dernières années.

Références :

1. Lauria AM, Zabbo CP. Pertussis. 2022 Oct 7. In: StatPearls [Internet]. Treasure Island (FL): StatPearls Publishing; 2024 Jan.
2. Naeger S, Macina D, Pool V. Tetanus, diphtheria, and acellular pertussis vaccine coverage in adults with chronic respiratory conditions. *Ann Allergy Asthma Immunol.* 2023;131(3):333-337.e4.
3. Macina D, Arnaud M, Despres J, Antunes A, Verdier R, Vargas Zambrano JC. Burden of hospitalized adult pertussis in France, 2008-2020. In: ERS; September 12, 2023; Poster number: PA3866.