

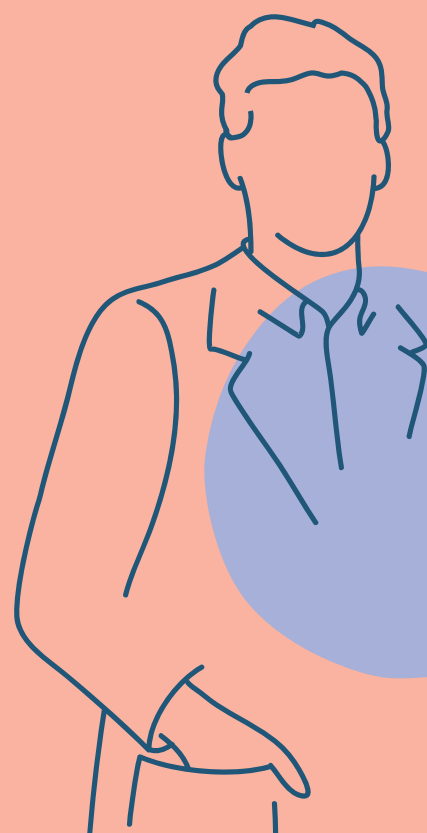
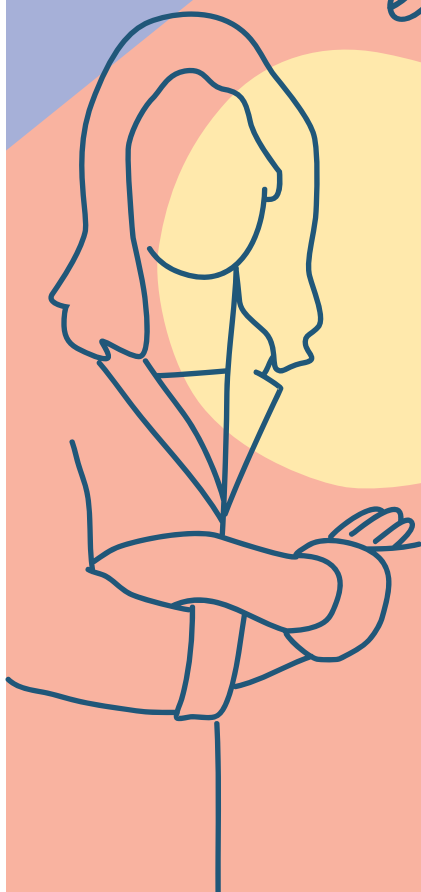
ÉDITION 2023 :
Extension des
compétences
vaccinales



LES VACCINATIONS EN OFFICINE

RÉUSSIR SA CAMPAGNE DE

*vaccination grippale
et de rappel*



sanofi

SOMMAIRE

- 02 Retour sur la campagne grippe 2022-2023
- 04 Fardeau de la grippe et populations à risque
- 06 Le rôle du pharmacien
- 07 L'accompagnement Sanofi

Il existe deux modalités de mise à disposition des outils, qui sont représentés par les icônes suivantes :



Éléments disponibles gratuitement en téléchargement : <https://vaccination.sanofipasteur.fr>



Éléments disponibles gratuitement à la commande :

Scannez le QR code ou rendez-vous sur : <https://vaccination-pharmacien.sanofi.fr/> passez commande gratuitement, et recevez vos outils directement dans votre officine



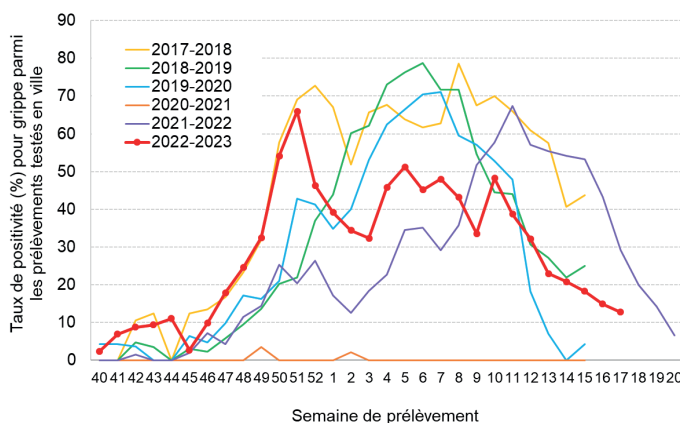
Retour sur LA CAMPAGNE GRIPPE 2022-2023

L'ÉPIDÉMIE¹

de grippe de la saison 2022/2023 a démarré fin novembre pour atteindre un premier pic fin décembre, un deuxième fin janvier et s'est achevée début avril soit une durée de 19 semaines.

Une première vague, principalement portée par le virus A(H3N2) a été observée jusqu'à mi-janvier, suivie d'un rebond épidémique principalement dû au virus B/Victoria.

Taux de positivité hebdomadaire des prélèvements testés pour grippe en France métropolitaine, saisons 2017-18 à 2022-23 (source : réseau Sentinelles, CNR)



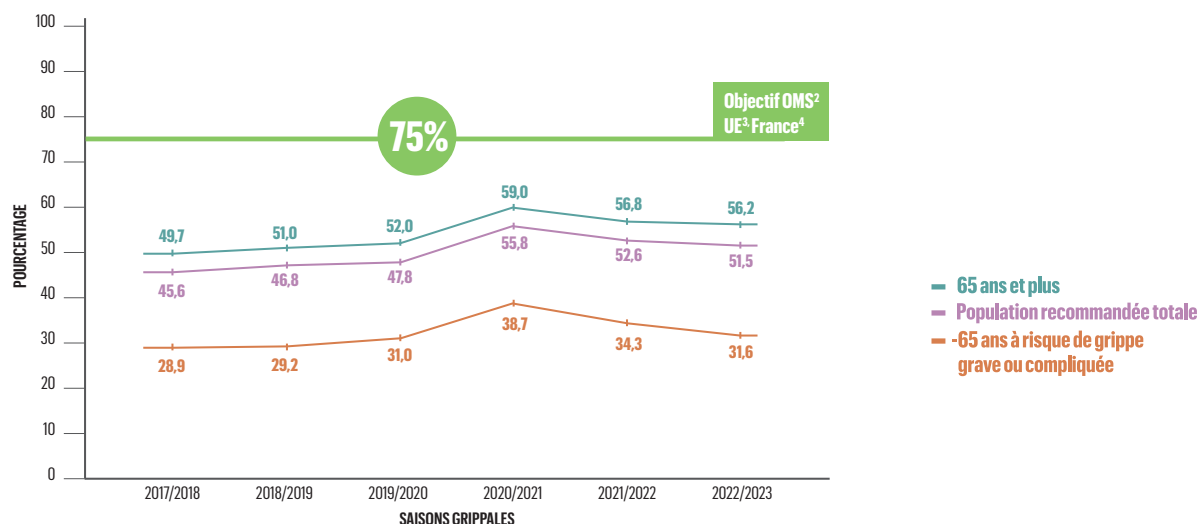
- Saison dernière exceptionnellement longue
 - 2 pics épidémiques traduisant une circulation du virus A puis B
- Les saisons grippales se suivent mais ne se ressemblent pas.**

1. Santé publique France Bilan préliminaire épidémie grippe. 11/05/2023. <https://www.santepubliquefrance.fr/maladies-et-traumatismes/maladies-et-infections-respiratoires/grippe/documents/bulletin-national/bulletin-epidemiologique-grippe-semaine-18-bilan-preliminaire-saison-2022-2023> Toutes les sources ont été consultées le 24/07/2023



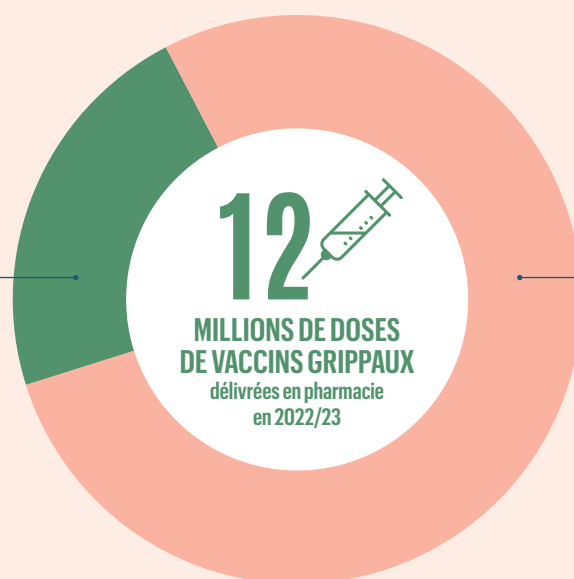
Jusqu'à maintenant on constate que les couvertures vaccinales sont bien en dessous des recommandations de l'Organisation Mondiale de la Santé (OMS).

Taux de couverture vaccinale contre la grippe en France¹



À QUI SONT DÉLIVRÉS LES VACCINS GRIPPAUX ?⁵

+2
MILLIONS DE DOSES
pour les - 65 ans
à risque



9,4
MILLIONS DE DOSES
pour les 65 ans et plus

La saison dernière, **78%**
des vaccins grippaux délivrés
en pharmacies l'ont été pour
des personnes de 65 ans et plus.

1. Santé Publique France <https://www.santepubliquefrance.fr/determinants-de-sante/vaccination/articles/donnees-regionales-de-couverture-vaccinale-grippe-par-saison-et-dans-chaque-groupe-d-age>
 2. WHO. Resolution WHA56.19. Prevention and control of influenza pandemics and annual epidemics. 28 Mai 2023
 3. ECDC. <https://ecdc.europa.eu>
 4. Loi n° 2004-806 du 9 août 2004 relative à la politique de santé publique - <https://www.legifrance.gouv.fr/affichTexte.do?cidTexte=JORFTEXT000000787078>
 5. GERS. Les ateliers virtuels du GERS, numéro 27. 15/03/2023
 Toutes les sources ont été consultées le 24/07/2023

Fardeau de la grippe ET POPULATIONS À RISQUE

La grippe n'est pas qu'une atteinte respiratoire.
Elle peut entraîner des complications sévères.



Neurologique

8 x
plus de risque d'**accident vasculaire
cérébral** dans les 28 jours
suivant la grippe¹



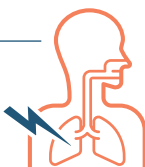
Cardiovasculaire

10 x
plus de risque d'**infarctus du
myocarde** dans les 7 jours suivant
la grippe¹




**Complications
du diabète**

74%
d'événements **glycémiques
anormaux** en plus²



**Voies respiratoires
inférieures**

8 x
plus de risque de **pneumonie**
dans la semaine suivant la grippe⁴



Autonomie

23%
des personnes de 65 ans et plus subissent
une **perte d'autonomie** dans le mois suivant
l'hospitalisation pour grippe³

1. Warren-Gash C, et al. Laboratory-confirmed respiratory infections as triggers for acute myocardial infarction and stroke: a self-controlled case series analysis of national linked datasets from Scotland. Eur Respir J. 2018.
2. Samson SI et al. Quantifying the Impact of Influenza Among Persons With Type 2 Diabetes Mellitus: A New Approach to Determine Medical and Physical Activity Impact. J Diabetes Sci Technol. 2021 Jan;15(1):44-52. doi: 10.1177/1932296819883340. Epub 2019 Nov 20. PMID: 31747789; PMCID: PMC7780362.
3. Andrew MK, et al. Persistent Functional Decline Following Hospitalization with Influenza or Acute Respiratory Illness. J Am Geriatr Soc. 2021.
4. Kubale et al. Individual-level Association of Influenza Infection With Subsequent Pneumonia: A Case-control and Prospective Cohort Study. Clin Inf Dis. 2020

CHIFFRES CLÉS SUR LES 65+

Relation entre la grippe et l'âge^{1,2}

90%



des décès liés à la grippe
surviennent chez les personnes âgées
de 65 ans et plus chaque année³



Vieillessement



- ✓ Immunosénescence
- ✓ Comorbidités
- ✓ Fragilité

Population vulnérable

- ✓ Hospitalisations
- ✓ Dépendance
- ✓ Mortalité



GRIPPE



1. HCSP. Vaccination des personnes âgées. Rapport de Mars 2016. <https://www.hcsp.fr/explorer.cgi/avisrapportsdomaine?clefr=559>. - Consulté en mars 2022.

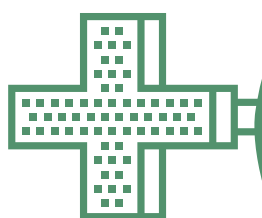
2. Esposito S, et al. The public health value of vaccination for seniors in Europe. Vaccine. 2018.

3. Vaccination info service. Dossier grippe. <https://vaccination-info-service.fr/Les-maladies-et-leurs-vaccins/Grippe>

Toutes les sources ont été consultées le 24/07/2023

Le rôle du pharmacien

DANS LA VACCINATION ET LA SANTÉ PUBLIQUE

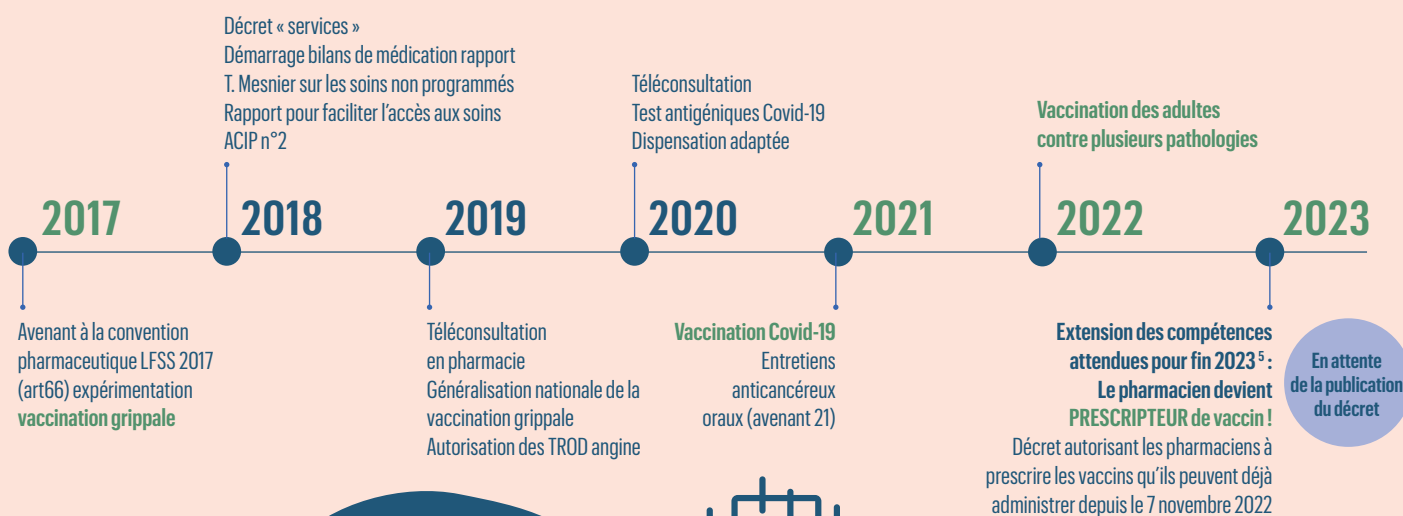


Lors de la saison 2022-2023,
50%
des vaccinations contre
la grippe ont été faites
en officine¹



Votre recommandation est clé et fait partie des premières raisons pour lesquelles les patients se font vacciner.² Assurez-vous que vos patients soient protégés.

L'ÉVOLUTION DE LA MISSION DE SANTÉ PUBLIQUE DU PHARMACIEN^{3,4}



Les pharmaciens sont de plus en plus mobilisés dans la vaccination.
Lors de la saison 2022/2023, **9 pharmacies sur 10** ont vacciné contre la grippe.¹

Pourtant les couvertures vaccinales sont en baisse.⁶

Profitez de la campagne de vaccination grippale 2023-2024 pour vérifier le statut vaccinal de vos patients.

1. Gers. Les ateliers virtuels du GERS, numéro 27.15/03/2023
 2. Données internes : résultats préliminaires d'une étude IFOP réalisée sur 2001 personnes (par questionnaire terrain) du 11 au 26 mai 2020. Toutes les références ont été consultées en juillet 2022
 3. Assurance maladie. Règles de dispensation et de substitution des médicaments génériques. Janvier 2023. <https://www.ameli.fr/pharmacien/exercice-professionnel/dispensation-prise-charge/medicaments-generiques/regle-dispensation-substitution-medicaments-generiques#:~:text=Règles%20de%20substitution,%20justifiée%20sur%20l'ordonnance>
 4. Ministère de la santé et de la prévention. Prescrire et dispenser les médicaments génériques. Juin 2016. <https://solidarites-sante.gouv.fr/soins-et-maladies/medicaments/professionnels-de-sante/medicaments-generiques-a-l-usage-des-professionnels/article/prescrire-et-dispenser-les-medicaments-generiques>
 5. Quotidien du pharmacien. Prescription des vaccins par les pharmaciens : un objectif fixé à juillet. 12/06/2023 - <https://www.lequotidiendupharmacien.fr/exercice-pro/prescription-des-vaccins-par-les-pharmaciens-un-objectif-fixe-juillet>
 6. Santé Publique France <https://www.santepubliquefrance.fr/determinants-de-sante/vaccination/articles/donnees-regionales-de-couverture-vaccinale-grippe-par-saison-et-dans-chaque-groupe-d-age>

L'ACCOMPAGNEMENT SANOFI

Les outils

Sanofi met à votre disposition des **OUTILS GRATUITS** pour vous accompagner, vous former et vous aider à communiquer auprès de vos patients.

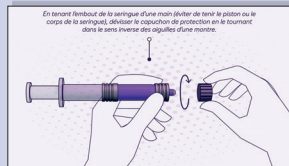


ÉLÉMENTS DISPONIBLES GRATUITEMENT EN TÉCHARGEMENT



SÉRIE MISSION VACCINATION 7 ÉPISODES DE MOINS DE 10 MINUTES

Pour comprendre la vaccination à l'officine
› Se former et former l'équipe officinale



VIDÉO BONNE PRATIQUE

Pour comprendre l'utilisation simple d'une
seringue Luer Lock avec capuchon rigide
› Se former et former l'équipe officinale



En attente
de la publication
du décret

LIVRET DÉCRET EXTENSION DES COMPÉTENCES - PDF

Pour comprendre l'étendue de la nouvelle
extension des compétences du pharmacien
d'officine en tant que prescripteur
› Se former et former l'équipe officinale

ET D'AUTRES OUTILS : replay de la webconférence d'octobre 2023, vidéo cas-comptoir grippe, vidéo témoignages patients, etc.



ÉLÉMENTS DISPONIBLES GRATUITEMENT À LA COMMANDE

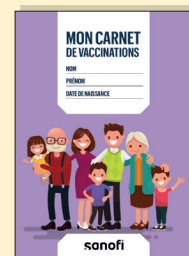
LES BEST-SELLERS

- › Communiquer en officine
- › S'informer et informer son équipe officinale



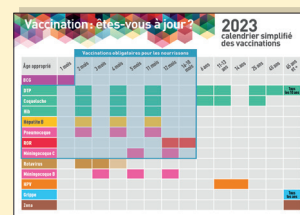
BADGE GRIPPE

À accrocher sur la blouse lors de la période
de vaccination grippale
› Communiquer au comptoir



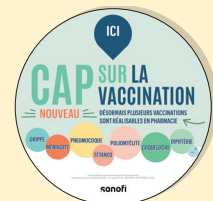
CARNET DE VACCINATION

À remettre à vos patients
après une vaccination
› Communiquer au comptoir



CARTE INPES

Calendrier simplifié des vaccinations
› Se former et former l'équipe officinale
› Communiquer au comptoir



CAP SUR LA VACCINATION

Sticker pour comptoir (diam. 20 cm) ou
vitrine (40 cm), Vaccination à l'officine
› Communiquer au comptoir et
théâtraliser l'officine

ET D'AUTRES OUTILS : livret extension des compétences, flyers patients (vaccins de rappel), badge pour les vaccins de rappel, livret patients à risque et recommandations vaccinales, etc.

POUR PASSER GRATUITEMENT COMMANDE VOUS POUVEZ :



ÉLÉMENTS À RECEVOIR PAR COURRIER :

Commandez directement votre matériel sur la plateforme
via le lien : <https://vaccination-pharmacien.sanofi.fr/>
Ou en flashant ce QR code



ÉLÉMENTS À TÉLÉCHARGER :

Connectez-vous sur notre site dédié à la vaccination :
<https://vaccination.sanofipasteur.fr>
Ou en flashant ce QR code



vaccine^{XP}ERT
Officine

AVEC LE SOUTIEN DE LA SOCIÉTÉ SAVANTE SFSPPO



PLATEFORME D'INFORMATIONS MÉDICALES ET SCIENTIFIQUES SUR LA VACCINATION EN OFFICINE :

- Focus sur l'actualité (rubrique Le point de vue de l'expert)
- Résumés, en français, de publications sur la vaccination
- Accès personnalisé
- 2 newsletters par mois



POUR VOUS INSCRIRE :

Flashez directement le QR code

Ou connectez-vous à : <https://www.vaccinexpert-officine.fr>



sanofi

SANOFI PASTEUR EUROPE S.A.S. AU CAPITAL DE 58 200 000 € - R.C.S. LYON B 821177 425 - FRAN000004946 - MAT-FR-2302018 - SEPTEMBRE 2023